



Challenge mobilité régional

Dossier de presse
du Challenge mobilité
régional 2018



Sommaire



P.3 La 8^e édition du Challenge mobilité



P.5 Le palmarès du Challenge



P.6 Les coups de cœur



P.7 Les chiffres clés 2018



P.9 Quelques enseignements



P.10 Un événement utile, ludique et convivial



P.12 Les partenaires et les mécènes du Challenge



P.13 Les relais locaux du Challenge



P.14 Cérémonies régionale et locales de remise des prix

CONTACT PRESSE
Service presse de la Région
04 26 73 40 15

Espace presse en ligne sur
challengemobilite.auvergnerrhonealpes.fr
Visuels officiels et images des éditions
2011/2012/2013/2014/2015/2016/2017/2018
disponibles sur simple demande.

La 8^e édition du Challenge mobilité



Martine GUIBERT,
*Vice-Présidente
du Conseil régional
déléguée aux Transports*



Pour la huitième année consécutive, la Région Auvergne-Rhône-Alpes organise le Challenge mobilité régional, qui s'est déroulé le jeudi 7 juin 2018. Le succès incontestable des sept dernières éditions et l'augmentation continue du nombre d'entreprises et de salariés participants ont conforté la Région dans la volonté de reconduire cet évènement.

Le Challenge mobilité régional répond à des enjeux actuels de mobilité, mais aussi de santé et d'environnement.

Le jeudi 7 juin 2018, en encourageant tous les salariés de la région à tester d'autres modes de déplacement que la voiture en solo, la Région Auvergne-Rhône-Alpes s'engage en faveur de modes de déplacement plus propres, plus économiques et plus sûrs.

La Région innove et prépare l'avenir en accompagnant les changements de comportement et en proposant à tous les actifs un bouquet de solutions de mobilité.

A l'occasion du Challenge mobilité régional, la Région Auvergne-Rhône-Alpes et ses partenaires communiquent sur tous les modes de transport du territoire et sur un ensemble de services de mobilités.

Parmi les nouveautés de cette édition, le covoiturage a été mis en avant, en s'appuyant notamment sur la nouvelle plateforme régionale dédiée movici.auvergnerhonealpes.fr.



La 8^e édition du Challenge mobilité



Une mobilisation en hausse pour cette édition du Challenge mobilité Auvergne-Rhône-Alpes.

Le 7 juin dernier, invités par la Région Auvergne-Rhône-Alpes dans le cadre de la 8^e édition du Challenge Mobilité Auvergne-Rhône-Alpes, **245 000** salariés ont été directement sensibilisés à la thématique de la mobilité. **52 500 participants, 1 846 établissements** (dont **400 nouveaux inscrits**) sont allés au travail autrement, réalisant au total près de **800 000 km** à l'aide d'un mode de transport alternatif à la voiture individuelle.

Cérémonie régionale

Le 2 juillet prochain, à l'Embarcadère de Lyon (13 Bis Quai Rambaud) aura lieu la cérémonie régionale* de remise des prix en présence de **Martine Guibert**, Vice-Présidente déléguée aux Transports de la Région Auvergne-Rhône-Alpes.

Les entreprises, administrations et établissements scolaires les plus mobilisés recevront les trophées et lots offerts par la Région Auvergne-Rhône-Alpes.

Un challenge : pour quoi faire ?

- Le Challenge mobilité sert à promouvoir l'ensemble des alternatives à la voiture individuelle, pour initier des comportements vertueux en matière d'environnement, de mobilité et de sécurité routière.
- Chaque jour, en Auvergne-Rhône-Alpes, 2,3 millions d'actifs parcourent 50 millions de kilomètres pour aller travailler. 75% de ces parcours sont encore effectués en voiture individuelle, les 25% restants étant effectués en covoiturage, bus, train, vélo, marche à pied, ou à l'aide de modes combinés.
- Le but du Challenge est donc d'inverser la tendance. Tous les établissements publics, privés ou associatifs de la région, quelle que soit leur taille, ont été invités à relever le défi « pour un jour ou tous les jours ».
- Les établissements qui ont obtenu le plus fort taux de participation et mobilisé le plus de salariés venus en mode alternatif ont été récompensés. En cas d'égalité, c'est le nombre de kilomètres en report modal (soit le nombre de kilomètres alternatifs réalisés par des personnes qui utilisent habituellement la voiture individuelle) qui a permis de départager les établissements les plus exemplaires.

Mais au-delà de la simple performance d'un jour, cet événement s'intègre dans une réflexion plus globale et permet de structurer une démarche de Plan de Mobilité - PDM (ancien Plan de Déplacement Entreprise - PDE) s'inscrit dans le cadre d'une démarche d'amélioration continue type RSE/QSE, d'un Agenda 21, d'un Plan Climat Air Énergie, ou d'une démarche TEPos-CV (Territoire à Énergie Positive pour une Croissance Verte).

Le palmarès du Challenge 2018



PALMARÈS DE LA CATÉGORIE MÉTROPOLES

Catégorie	Etablissement	Ville	Relais Local	Participation	Km alternatifs réalisés
1000 salariés et plus	Institut polytechnique de Grenoble	GRENOBLE (38)	ADTC - Se déplacer autrement	80%	13404
De 250 à 999 salariés	Direction Départementale des Territoires du Rhône	LYON (69)	Pignon sur rue	98%	2573
De 50 à 249 salariés	VELOGIK	LYON (69)	Pignon sur rue	100%	463
Moins de 50 salariés	Atos Clermont	CLERMONT-FERRAND (63)	Covoiturage Auvergne	100%	589

PALMARÈS DE LA CATÉGORIE VILLES MOYENNES

Catégorie	Etablissement	Ville	Relais Local	Participation	Km alternatifs réalisés
100 salariés et plus	Direction Départementale des Territoires de l'Allier	ALLIER (03)	Mon Univert	66%	1238
De 20 à 99 salariés	Autocars GINHOUX	AUBENAS (07)	Alec 07 ex Polénergie	100%	517
Moins de 20 salariés	Pôle métropolitain du Genevois français	AMBILLY (74)	Agence Ecomobilité Savoie Mont-Blanc Dpt Haute-Savoie	100%	450

PALMARÈS DE LA CATÉGORIE PETITES VILLES ET TERRITOIRES RURAUX

Catégorie	Etablissement	Ville	Relais Local	Participation	Km alternatifs réalisés
50 salariés et plus	Association Transe Express	DRÔME (26)	Dromolib	100%	255
De 10 à 49 salariés	ENI Espace Nettoyage Industries	LARGENTIERE (07)	Alec 07 ex Polénergie	100%	517
Moins de 10 salariés	AINFO SERVICES	AIN (01)	Alec 01	100%	106

LE REGLEMENT ET LES RÉSULTATS COMPLETS DU CHALLENGE MOBILITÉ AUVERGNE-RHÔNE-ALPES 2018 SONT DISPONIBLES SUR : challengemobilite.auvergnerrhonealpes.fr

Les chiffres clés 2018



52500 participants
et 1846 établissements
inscrits ont participé
à l'événement le jour J sur
l'ensemble du territoire.

Près de 800 000 km
ont été effectués en mode
alternatif sur le trajet aller
domicile-travail, soit 19 fois
le tour de la Terre. Parmi
eux, 32% ont été réalisés en
transport en commun,
24% à vélo, 21% en
covoiturage, 12% à pied,
6% en combinant plusieurs
modes, 3% en télétravail,
et 2% en OMNI
(Objet Mobile Non Identifié) :
skateboard, roller, trottinette,
cheval...).

Des établissements de toutes tailles ont participé !

La Banque Populaire Auvergne-Rhône-Alpes, Charles et Alice (Drôme), Melvita (Ardèche), le CHU Grenoble Alpes (Isère), ATOS Clermont-Ferrand (Puy-de-Dôme), le Syndicat Mixte Métropole Savoie (Savoie), Dynacité (Ain), l'Établissement Français du Sang, l'IPAMAC (Loire), Cowork 4puissance3 (Haute-Loire), Communauté d'Agglomération de l'Ouest Rhodanien (Rhône), PRONIC (Haute-Savoie), la Caf (Allier), la Librairie Papeterie Le Petit Poucet (Cantal)...

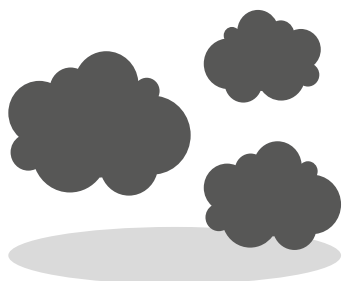
Et cette année encore, ce sont près de 50 établissements de plus de 1000 salariés qui ont participé. Mais les grandes métropoles ne sont pas les seules à avoir participé. Partout en Auvergne-Rhône-Alpes, jusque dans les territoires les plus isolés, les établissements se sont mobilisés. Hors agglomérations, ce sont encore **818 établissements représentant 96 000 salariés** qui ont joué le jeu et montré que se déplacer autrement est possible, parfois même sur de très longues distances.

Tous les salariés n'ont pas pu participer. Il est toutefois important de noter que l'implication de tous ces employeurs a permis une communication globale envers l'ensemble de leurs collaborateurs. C'est donc plus de **245 000 salariés de la région qui ont pu être sensibilisés** directement aux enjeux de la mobilité durable soit **13% de l'ensemble de la population active de la région** (chiffre INSEE 2016).



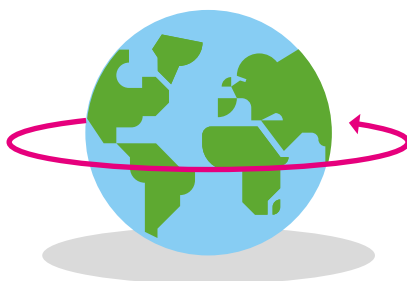
Bontaz Groupe

Les chiffres clés 2018



12 427 personnes en report modal

Le bilan global fait ressortir un report modal de 23% du total des participants (soit 12 427 personnes pour 205 600 km), ayant permis d'éviter l'émission de **39 tonnes d'équivalent CO₂**.



Près de 800 000 km en mode alternatif soit :

- plus de **19** fois le tour du monde,
- plus de **220** tours de France,
- Plus de **15** hectares de places de stationnement économisées



6 800 heures de bouchons

Plus de **6 800** heures de bouchons évitées par les salariés

RÉPARTITION PAR DÉPARTEMENTS

Départements	Nombre d'établissements	Nombre de salariés	Km alternatifs
AIN	55	4860	63697
ALLIER	46	216	4012
ARDÈCHE	57	785	11100
CANTAL	13	18	173
DRÔME	209	2396	38966
HAUTE-LOIRE	22	141	2502
HAUTE-SAVOIE	292	3015	43760
ISÈRE	418	22108	298364
LOIRE	98	1714	23748
PUY-DE-DÔME	112	1029	14911
RHÔNE	361	13940	240550
SAVOIE	163	2414	32198

Quelques enseignements



2018, l'édition qui confirme l'importance du Challenge Mobilité en Auvergne-Rhône-Alpes.

En dépit de mauvaises conditions météorologiques, les salariés ont répondu présent en nombre.

La thématique 2018 de ce Challenge mettait en avant le covoiturage, et il a été pratiqué pour 21% des participants représentant plus de 236 000 km réalisés !

Mov'ici : la nouvelle plateforme de covoiturage régional.

A l'occasion du Challenge mobilité régional, la Région a lancé son programme de fidélité mov'ici. Toutes les personnes ayant covoituré avec mov'ici, au cours de la semaine du Challenge pouvaient gagner un bon d'achat d'une valeur de 15€ par tirage au sort.

Plus de 800 trajets ont été réalisés en covoiturage avec mov'ici du 4 au 8 juin 2018. Parmi ceux-ci, 30 covoitureurs ont été tirés au sort et recevront prochainement leur bon d'achat par mail.

Comptant cette année encore 1846 établissements inscrits et l'arrivée de **400 nouveaux participants**, l'intérêt et la portée du Challenge ne font que se confirmer.

Pour palier aux conditions de circulation pas toujours optimales sur l'ensemble de la Région, beaucoup d'employeurs ont testé le télétravail. Et, de fait, **la pratique du télétravail a quasiment triplé** sur cette édition.



Steel Projects

Un événement utile, ludique et convivial



Le temps d'une journée, ce défi collectif permet de penser différemment les déplacements domicile-travail en autosolisme.

Ainsi, ce n'est pas l'esprit de compétition mais une ambiance chaleureuse, des moments de partage et d'échange autour de la thématique « mobilité » qui ont largement prédominé lors des 8 dernières éditions. Cette année, établissements comme salariés ont redoublé d'inventivité.



Melvita






Cari

Les partenaires et les mécènes du Challenge



Les partenaires du Challenge mobilité aux côtés de la Région Auvergne-Rhône-Alpes

De nombreux partenaires institutionnels contribuent au déploiement du Challenge mobilité sur leur territoire. En proposant des offres de mobilité, de la visibilité, ils sont partie prenante de la réussite de l'édition.

			
Drôme	Rhône	Isère	Isère
			
Isère	Ain	Isère	Haute-Savoie
			
Ain	Isère	Isère	Rhône
			
Haute-Savoie	Haute-Loire	Drôme	Puy-de-Dôme

Les mécènes et soutiens du Challenge mobilité

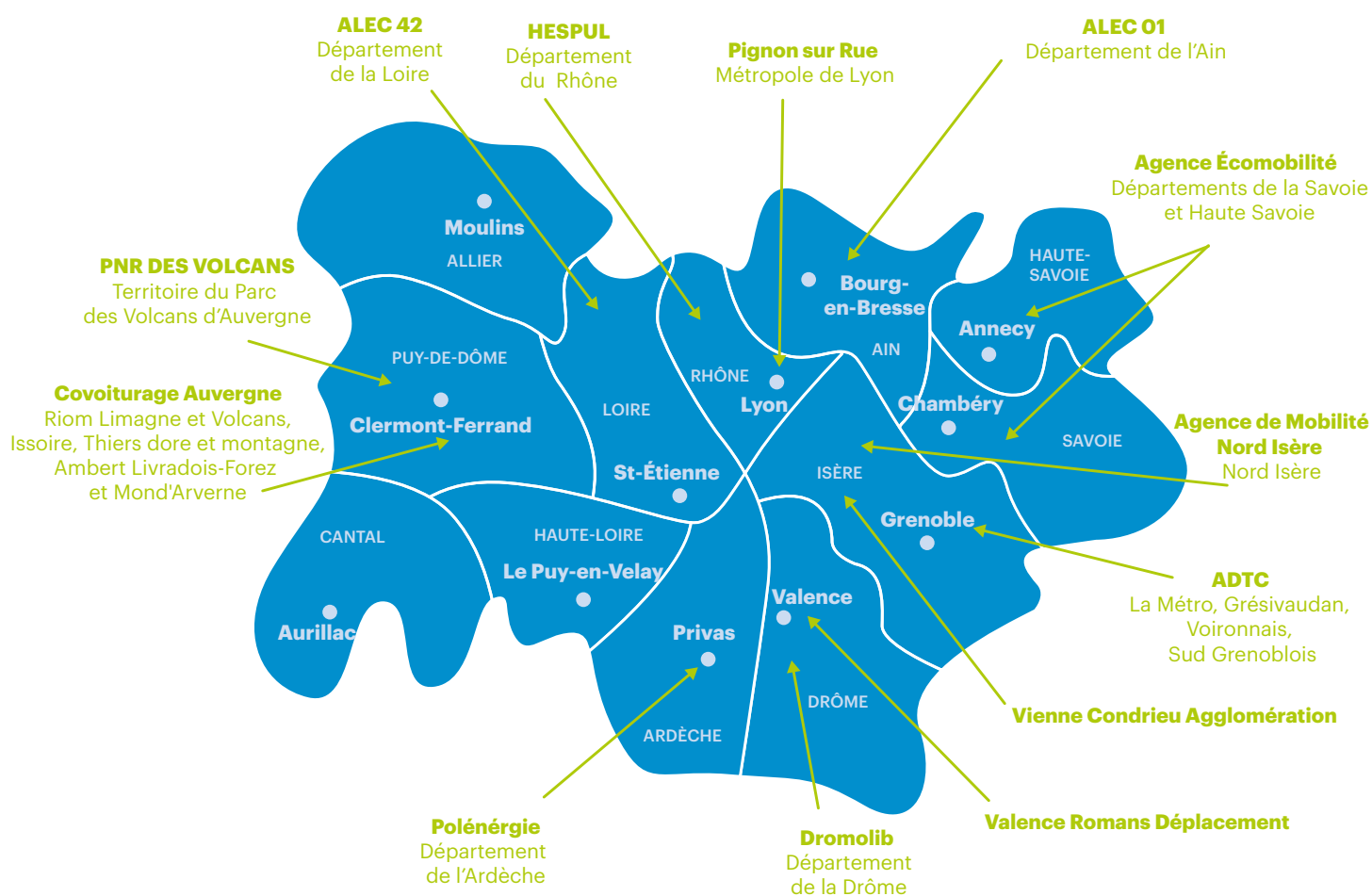
			
---	---	--	---

Les relais locaux du Challenge



Des acteurs du Challenge mobilité engagés aux côtés de la Région Auvergne-Rhône-Alpes

Pour chaque territoire de la région, un « relais local » était chargé d'accompagner les établissements pour la bonne réussite du Challenge.



Cérémonies régionale et locales de remise des prix



Date	heure	Relais local et organisateurs	Lieu de cérémonie
25/06/18	17h30 - 20h	Mon Univert, Covoiturage Auvergne, Le Parc des Volcans d'Auvergne	Banque Populaire Auvergne Rhône Alpes 18, Boulevard Jean Moulin 63000 Clermont-Ferrand
25/06/18	12h - 14h	Agence mobilité Nord Isère, CAPI et la CCI Nord isère	CCI NI 5 Rue Antoine Condorcet, 38093 Villefontaine
26/06/18	18h - 20h	Syndicat mixte de Valence-Romans Déplacements	INEED 1 rue Marc Seguin 26300 Alixan
26/06/18	17h30-19h45	ADTC - Se déplacer autrement	Schneider Electric TECHNOPOLE, Le site Schneider Electric SAS, 28 rue Henri Tarze, 38000 Grenoble
28/06/18	12h - 14h	ALEC 42	Musée d'Art et d'Industrie 2 Pl. Louis Comte, 42000 Saint-Étienne
28/06/18	17h30	Alec 07 (ex : Polenergie)	ERA de Privas 4 rue Pierre Filliat 07000 PRIVAS
29/06/18	8h15 - 10h	L'association HESPUL, en collaboration avec TARVEL et Mi-Plaine Entreprises,	Locaux TARVEL 90, rue André Citroën 69740 Genas
03/07/18	11h30 - 14h	Agence Écomobilité Savoie Mont-Blanc	Locaux Sibra 66 Chemin de la Prairie, 74000 Annecy
04/07/18	11h30 - 14h	Agence Écomobilité Savoie Mont-Blanc	Savoie Technolac 16 Avenue du Lac du Bourget, 73374 Le Bourget-du-Lac
04/07/18	18h - 20h	La Métropole de Lyon et Pignon sur Rue	Hôtel Métropole 20 rue du Lac 69003 Lyon
04/07/18	18h - 20h	Communauté de communes de la Côtière et ALEC 01	Dagneux, Onlykart ZI Les Prés Dagneux, 105 Avenue de l'Industrie, 01120 Dagneux



<https://challengemobilite.auvergnerhonealpes.fr>



**Conseil Régional
Auvergne-Rhône-Alpes**

Lyon

1 esplanade François Mitterrand
CS 20033 – 69269
Lyon Cedex 2
Tél. 04 26 73 40 00

Clermont-Ferrand

59 Boulevard Léon Jouhaux
CS 90706 – 63050
Clermont-Ferrand Cedex 2
Tél. 04 73 31 85 85