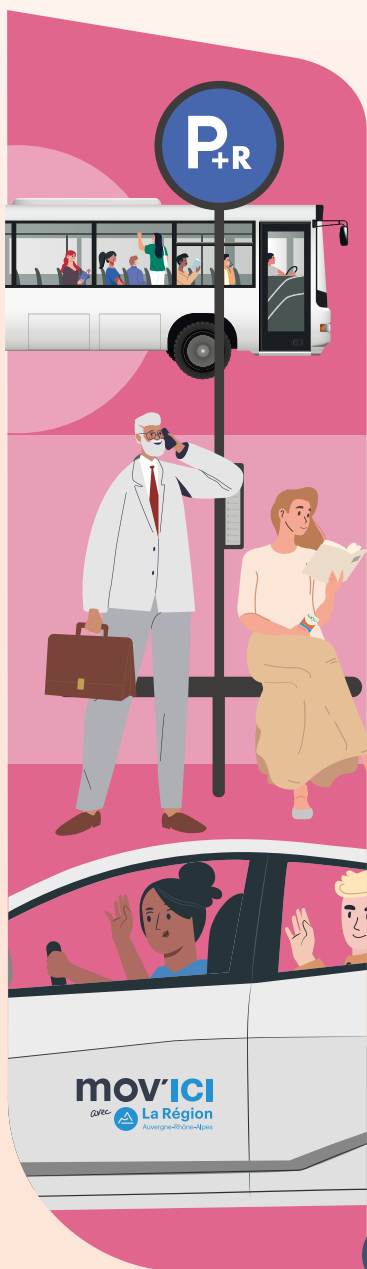


Classement dans la catégorie « Petites villes et territoires ruraux »

Mardi
4 juin
2024



Classement dans la catégorie «Petites villes et territoires ruraux»



ÉTABLISSEMENTS DE 50 SALARIÉS ET PLUS

Rang	Raison sociale	Commune	Taux de participation
1 ^{HC}	ECOLE PRIMAIRE PUBLIQUE	Champagnac	100%
2*	BONTOUX	Saint-Auban-sur-l'Ouvèze	94%
3	COMMUNAUTÉ DE COMMUNES BRIOUDE SUD AUVERGNE	Brioude	94%
4	TERRE DE LIENS	Crest	90%
5	PÔLE D'ÉTABLISSEMENTS CRF	Recoubeau-Jansac	90%
6	COMMUNAUTÉ DE COMMUNES COEUR DE TARENDAISE	Moûtiers	88%
7	COMMUNAUTÉ DE COMMUNES DE L'OISANS	Le Bourg-d'Oisans	84%
8	COMMUNAUTÉ DE COMMUNES COEUR DE SAVOIE	Montmélian	81%
9	COLLÈGE EMILE ALLAIS	Megève	73%
10	VILLE DE BRIOUDE	Brioude	73%
11	HAUT PAYS DU VELAY COMMUNAUTÉ	Montfaucon-en-Velay	72%
12	CDC DU PAYS BEAUME DROBIE	Joyeuse	70%
13	ORISHA GINKOIA	Passy	67%
14	L'HERBIER DU DIOIS	Châtillon-en-Diois	66%
15	ECOLE HENRY JACQUES LE MÊME MEGEVE	Megève	62%
16	SEMER	Passy	59%
17	AGGLO PAYS D'ISSOIRE	Issoire	58%
18	SAINT JEAN SAINT JUST DE CLAIX	Saint-Just-de-Claix	57%
19	COMMUNAUTÉ DE COMMUNES DES BARONNIES EN DRÔME PROVENÇALE	Nyons	55%
20	ENTRE-PRISES / EP CLIMBING	Sainte-Hélène-du-Lac	54%
21	LAFUMA MOBILIER SAS	Anneyron	53%
22	MGA TECHNOLOGIES	Civrieux-d'Azergues	53%
23	CNSE	Taponas	52%
24	INGENICA INGENIERIE INDUSTRIELLE	Sérézin-du-Rhône	51%
25	FEDERALY	Chaponnay	50%
26	HERBAROM LABORATOIRE	Aouste-sur-Sye	50%
27	COMMUNAUTÉ DE COMMUNES DES VALLONS DU LYONNAIS CCVL	Vaugneray	49%
28	MULTIBASE	Saint-Laurent-du-Pont	49%
29	COMMUNAUTÉ DE COMMUNES DU PAYS DES VANS EN CÉVENNES	Les Vans	48%
30	COMMUNAUTÉ DE COMMUNES BUGÉY SUD	Belley	46%
31	ADSEA - RÉSIDENCE BOS DARNIS	Saint-Illide	46%
32	ETABLISSEMENT MONT BLANC SNCF	Saint-Gervais-les-Bains	45%
33	FIRALP	Lachassagne	45%
34	OFFICE DE TOURISME DE LA GRANDE PLAGNE	Mâcot-la-Plagne	45%
35	CERN - ORGANISATION EUROPÉENNE POUR LA RECHERCHE NUCLÉAIRE	Prévessin-Moëns	45%
36	TEXINOV	Saint-Didier-de-la-Tour	43%
37	TELIAE	Taluyers	43%
38	COMMUNAUTÉ DE COMMUNES DES VALLÉES DE THÔNES	Thônes	43%

nc: non comptabilisé

* Les lauréats de l'édition 2022 et 2023 ne pourront pas remporter le Challenge dans leur catégorie pour l'édition 2024, mais seront valorisés dans les résultats lors de la cérémonie régionale.

Classement dans la catégorie «Petites villes et territoires ruraux»



ÉTABLISSEMENTS DE 50 SALARIÉS ET PLUS

Rang	Raison sociale	Commune	Taux de participation
39	COMMUNAUTÉ DE COMMUNES DE BIÈVRE EST	Colombe	40%
40	MAIRIE AIME-LA-PLAGNE	Aime	40%
41	ECOLE DE PRUNET	Prunet	40%
42	COMMUNAUTÉ DE COMMUNES DU PAYS DE L'ARBRESLE	L'Arbresle	39%
43	ELYDAN	Saint-Étienne-de-Saint-Geoirs	38%
44	BIÈVRE ISÈRE COMMUNAUTÉ	Saint-Étienne-de-Saint-Geoirs	37%
45	ONERA	Modane	37%
46	ELIT	Brindas	36%
47	EVOLUTIS	Briennon	36%
48	RESCASET	Colombe	36%
49	SAINT-FLOUR COMMUNAUTÉ	Saint-Flour	36%
50	COMMUNAUTÉ DE COMMUNES HAUTE MAURIENNE VANOISE	Modane	36%
51	MOUNTAIN STORE BY DECATHLON	Passy	35%
52	COMMUNAUTÉ DE COMMUNES PLAINE LIMAGNE	Aigueperse	35%
53	COMMUNAUTÉ DE COMMUNES DES BALCONS DU DAUPHINÉ	Arandon	35%
54	CONDUCTIX WAMPFLER FRANCE	Belley	35%
55	COMMUNAUTÉ DE COMMUNES DU RHÔNE AUX GORGES DE L'ARDÈCHE	Bourg-Saint-Andéol	35%
56	TRESSE INDUSTRIE	Ambert	34%
57	JARS CÉRAMISTES	Anneyron	34%
58	COMMUNAUTÉ DE COMMUNES LES VERSANTS D'AIME	Aime	33%
59	ATBC	Bussièrès	33%
60	ECOLE DE VÉZAC	Vézac	33%
61	F2A - DAGNEUX	Dagneux	33%
62	MAIRIE DE LES BELLEVILLE	Les Belleville	33%
63	COMMUNAUTÉ DE COMMUNES SAÔNE-BEAUJOLAIS & COMMUNE DE BELLEVILLE-EN-BEAUJOLAIS	Belleville-en-Beaujolais	31%
64	COMMUNAUTÉ DE COMMUNES DES MONTS DU LYONNAIS	Pomeys	31%
65	VOLVO COMPACT EQUIPMENT SAS	Belley	30%
66	SYNDICAT MIXTE DU PARC NATUREL RÉGIONAL LIVRADOIS-FOREZ	Saint-Gervais-sous-Meymont	28%
67	IMPEX CHIMILIN	Chimilin	28%
68	COMMUNAUTÉ DE COMMUNES SAINT POURCAIN SIOULE LIMAGNE	Saint-Pourçain-sur-Sioule	27%
69	MAIRIE DE PONT DE CHERUY	Pont-de-Chéruy	27%
70	COMMUNAUTÉ DE COMMUNES DE LA DOMBES	Châtillon-sur-Chalaronne	26%
71	SIEGL	Le Grand-Lemps	26%
72	COMMUNAUTÉ DE COMMUNES DU MASSIF DU VERCORS	Villard-de-Lans	25%

Classement dans la catégorie « Petites villes et territoires ruraux »



ÉTABLISSEMENTS DE 50 SALARIÉS ET PLUS

Rang	Raison sociale	Commune	Taux de participation
73	COMMUNAUTÉ DE COMMUNES DU PAYS MORNANTAIS	Mornant	24%
74	COMMUNE DE DONZÈRE	Donzère	24%
75	COMMUNAUTÉ DE COMMUNES DU PAYS DE LAPALISSE	Lapalisse	24%
76	BACACIER AUVERGNE	Aigueperse	23%
77	REVOL PORCELAINE	Saint-Uze	23%
78	MAIRIE DE MEGEVE	Megève	21%
79	COMMUNAUTÉ DE COMMUNES DU CRESTOIS ET DU PAYS DE SAILLANS	Aouste-sur-Sye	21%
80	COMMUNAUTÉ DE COMMUNES DE LA CÔTIÈRE À MONTLUEL	Montluel	20%
81	FAREVABIO	Gigors-et-Lozeron	20%
82	COMMUNAUTÉ DE COMMUNES ARDÈCHE RHÔNE COIRON	Cruas	20%
83	CREPS AUVERGNE-RHÔNE-ALPES VALLON-PONT-D'ARC . VOIRON . LYON	Vallon-Pont-d'Arc	19%
84	COLLÈGE LES 4 VENTS	L'Arbresle	19%
85	HENRY TIMBER	Saint-Hilaire-du-Rosier	19%
86	BIOMÉRIEUX LA BALME	La Balme-les-Grottes	18%
87	COMMUNAUTÉ D'AGGLOMÉRATION DE L'OUEST RHODANIEN	Tarare	17%
88	COMMUNAUTÉ DE COMMUNES DU VAL DE DRÔME	Eurre	17%
89	GROUPE MND	Sainte-Hélène-du-Lac	17%
90	MAS	Saint-Clair-de-la-Tour	17%
91	LINAMAR MONTFAUCON TRANSMISSION	Montfaucon-en-Velay	17%
92	COMMUNE D'AMPLEPUIIS	Amplepuis	17%
93	PALFINGER FRANCE	Livron-sur-Drôme	16%
94	STELLANTIS	Dompierre-sur-Besbre	16%
95	COMMUNAUTÉ DE COMMUNES PORTE DE DRÔMARDÈCHE	Saint-Vallier	16%
96	COMMUNAUTÉ DES COMMUNES DU DIOIS	Die	16%
97	MTB	Saint-Chef	16%
98	VILLE DE CREST	Crest	15%
99	CENTRE HOSPITALIER DE CREST	Crest	15%
100	GROUPE SAB	Montmerle-sur-Saône	15%
101	NSN INDUSTRIE	Heyrieux	15%
102	COMMUNAUTE DE COMMUNES COEUR DE MAURIENNE ARVAN	Saint-Jean-de-Maurienne	15%
103	ONET TECHNOLOGIES	Pierrelatte	15%
104	JOUBERT GROUP	Ambert	14%
105	CENTRE HOSPITALIER DES CÉVENNES ARDÉCHOISES	Joyeuse	14%
106	DÉPARTEMENT DE L'ISÈRE - DIRECTION TERRITORIALE DE LA MATHEYSINE	La Mure	13%

Classement dans la catégorie « Petites villes et territoires ruraux »



ÉTABLISSEMENTS DE 50 SALARIÉS ET PLUS

Rang	Raison sociale	Commune	Taux de participation
107	DÉPARTEMENT DE L'ISÈRE - DIRECTION TERRITORIALE DE L'OISANS	Le Bourg-d'Oisans	13%
108	CHARLIEU-BELMONT COMMUNAUTÉ	Charlieu	13%
109	LE JOINT TECHNIQUE	Saint-Genis-l'Argentière	12%
110	DÉPARTEMENT DE L'ISÈRE - DIRECTION TERRITORIALE DU SUD GRÉSIVAUDAN	Saint-Marcellin	12%
111	SAINT LOUP DISTRIBUTION	Vindry-sur-Turdine	12%
112	MAIRIE DE LORIOLE SUR DROME	Loriol-sur-Drôme	11%
113	DELMONICO DOREL GROUPE	Andancette	11%
114	VILLE DE MONISTROL SUR LOIRE	Monistrol-sur-Loire	11%
115	OTEGO	Dagneux	10%
116	ECOLE DE LABROUSSE	Labrousse	10%
117	GUILLAUD TRAITÉUR	La Côte-Saint-André	9%
118	ORANO CE TRICASTIN	Pierrelatte	9%
119	COMMUNAUTÉ DE COMMUNES LES VALS DU DAUPHINÉ	La Tour-du-Pin	9%
120	COMMUNAUTÉ DE COMMUNES AMBERT LIVRADOIS FOREZ	Ambert	8%
121	COMMUNAUTÉ DE COMMUNES RIVES DE L'AIN - PAYS DU CERDON	Jujurieux	8%
122	MAIRIE DE COURCHEVEL	Courchevel	8%
123	HEXCEL COMPOSITES	Dagneux	7%
124	MAIRIE DE DIE	Die	7%
125	CENTRE HOSPITALIER BUGEY SUD	Belley	7%
126	COMMUNAUTÉ DE COMMUNES DE FOREZ-EST	Feurs	6%
127	MAROQUINERIE COTTE	Lezoux	6%
128	SAINT-MARCELLIN VERCORS ISÈRE COMMUNAUTÉ	Saint-Marcellin	6%
129	EKIUM PIERRELATTE	Pierrelatte	6%
130	NATUROPOLE NUTRITION SANTE	Saint-Bonnet-de-Rochefort	6%
131	HEXCEL REINFORCEMENTS	Les Avenières	6%
132	VILLE DE LA TOUR DU PIN	La Tour-du-Pin	5%
133	COMMUNAUTÉ DE COMMUNES DU HAUT-LIGNON	Tence	4%
134	DÉPARTEMENT DE L'ISÈRE - DIRECTION TERRITORIALE DES VALS DU DAUPHINÉ	La Tour-du-Pin	4%
135	SAB BELMONT	Belmont-de-la-Loire	4%
136	MAIRIE DE GEX	Gex	4%
137	DÉPARTEMENT DE L'ISÈRE - DIRECTION TERRITORIALE HAUT-RHÔNE DAUPHINOIS	Crémieu	4%
138	DELTHA SAVOIE	Saint-Pierre-d'Albigny	4%
139	COMPAGNIE NATIONALE DU RHÔNE (CNR) - DIRECTION TERRITORIALE HAUT RHÔNE	Belley	3%
140	MAIRIE DE PRÉVESSIN-MOËNS	Prévessin-Moëns	3%

Classement dans la catégorie «Petites villes et territoires ruraux»



Rang	Raison sociale	Commune	Taux de participation
141	ORANO PROJETS	Pierrelatte	2%
142	PETZL	Rotherens	2%
143	COMMUNAUTÉ DE COMMUNES DES GORGES DE L'ARDÈCHE	Vallon-Pont-d'Arc	2%
144	FERMOB	Thoissey	2%
145	LEBORGNE	La Rochette	1%
146	CENTRE HOSPITALIER AIN VAL DE SAÔNE	Pont-de-Veyle	1%
147	COMMUNAUTÉ DE COMMUNES VAL'EYRIEUX	Le Cheylard	1%
148	NUVIA SUPPORT	Pierrelatte	1%
149	MAIRIE DE PASSY	Passy	1%

Classement dans la catégorie «Petites villes et territoires ruraux»



ÉTABLISSEMENT DE 10 À 49 SALARIÉS

Rang	Raison sociale	Commune	Taux de participation
1*	SANISPHERE	Nyons	100%
2	CHARLES CHOCOLARTISAN	Civens	100%
3	COMMUNAUTÉ DE COMMUNES DU VAL DE LIGNE	Largentière	100%
4	COMMUNAUTÉ DE COMMUNES LYON SAINT EXUPÉRY EN DAUPHINÉ	Charvieu-Chavagneux	100%
5	LES GANDOUSIERS	Saint-Dizier-en-Diois	100%
6	LES CONTAMINES TOURISME	Les Contamines-Montjoie	100%
7	LA ROUE TOURNE	Issoire	100%
8	COMMUNAUTÉ DE COMMUNES MONTAGNE D'ARDÈCHE	Coucouron	100%
9	SCOP ENERTECH	Pont-de-Barret	100%
10	CAMALO ET CADOMAESTRO	Veauche	94%
11	ECOLE PUBLIQUE DE SANSAC-VEINAZÈS	Sansac-Veinazès	94%
12	PETR JEUNE LOIRE	La Séauve-sur-Semène	93%
13	SCIC VILLAGES VIVANTS	Crest	93%
14	COMMUNAUTÉ DE COMMUNES FIER ET USSÉS	Sillingy	92%
15	PARC NATUREL RÉGIONAL DU VERCORS	Lans-en-Vercors	91%
16	PÔLE EMPLOI - ST JEAN DE MAURIENNE	Saint-Jean-de-Maurienne	83%
17	OFFICE DE TOURISME DES GORGES DE L'ARDÈCHE - PONT D'ARC	Vallon-Pont-d'Arc	79%
18	COMMUNAUTÉ DE COMMUNES PAYS DU MONT-BLANC - SIÈGE	Passy	79%
19	MAIRIE DE MALATAVERNE	Malataverne	79%
20	IN EXTENSO LA CÔTE SAINT ANDRÉ	La Côte-Saint-André	78%
21	SPL 277	Varennes-sur-Allier	77%
22	APTV	Moûtiers	75%
23	BIGALLET	Virieu	75%
24	SYNDICAT MIXTE DE L'AVANT-PAYS SAVOYARD	Belmont-Tramonet	75%
25	ETS HENRI BOSSONNET	Sallanches	74%
26	ASSOCIATION PARTAGE PLUS	Saint-Paul-Trois-Châteaux	73%
27	PARC NATUREL RÉGIONAL DES MONTS D'ARDÈCHE	Jaujac	72%
28	PARC NATUREL RÉGIONAL DES BARONNIES PROVENÇALES	Sahune	71%
29	FRANCE TRAVAIL MONTLUEL	Montluel	71%
30	COMMUNAUTÉ DE COMMUNES ENTRE DORE ET ALLIER	Lezoux	71%
31	VILLE DE SAINT-ÉTIENNE DE SAINT-GEOIRS	Saint-Étienne-de-Saint-Geoirs	70%
32	FRANCE TRAVAIL CREST	Crest	69%
33	COMMUNAUTÉ DE COMMUNES DRÔME SUD PROVENCE	Pierrelatte	69%
34	ATHANOR	Apprieu	69%

* Les lauréats de l'édition 2022 et 2023 ne pourront pas remporter le Challenge dans leur catégorie pour l'édition 2024, mais seront valorisés dans les résultats lors de la cérémonie régionale.

Classement dans la catégorie «Petites villes et territoires ruraux»



ÉTABLISSEMENT DE 10 À 49 SALARIÉS

Rang	Raison sociale	Commune	Taux de participation
35	LE BRIN D'OLIVIER	Nyons	69%
36	COMMUNAUTÉ DE COMMUNES DU PAYS DE L'OZON	Saint-Symphorien-d'Ozon	68%
37	COMMUNAUTÉ DE COMMUNES DÔMES SANCY ARTENSE	Rochefort-Montagne	67%
38	SOUS-PRÉFECTURE DE LARGENTIÈRE	Largentière	67%
39	TESSIER	Sainte-Hélène-du-Lac	67%
40	COLLINES ISÈRE NORD COMMUNAUTÉ	Heyrieux	65%
41	COMMUNAUTÉ DE COMMUNES ARDÈCHE DES SOURCES ET VOLCANS	Thueyts	65%
42	SITOM DES VALLÉES DU MONT BLANC	Passy	64%
43	CENTRE DE RECHERCHE D'APPRIEU	Apprieu	63%
44	COMMUNAUTÉ DE COMMUNES BEAUJOLAIS PIERRES DORÉES	Anse	62%
45	FIDEVI SERVICES	Laveyron	61%
46	MOLINEL LYON	Porte des Pierres Dorées	60%
47	RHONE ALPES FLEXIBLES	Montceaux	59%
48	MOBILITE 07-26	Le Teil	58%
49	COMMUNAUTÉ DE COMMUNES MARCHES DU VELAY - ROCHEBARON	Monistrol-sur-Loire	56%
50	CC CHAVANON COMBRILLES ET VOLCANS	Pontaurmur	56%
51	COTIERE AVENIR	Montluel	55%
52	COMMUNAUTÉ DE COMMUNES VAL DE CHER	Audes	55%
53	DÉPARTEMENT DE L'ISÈRE - DIRECTION TERRITORIALE DU TRIÈVES	Mens	52%
54	COMMUNAUTÉ DE COMMUNES DES VALS D'AIX ET ISABLE	Saint-Germain-Laval	50%
55	MAIRIE D'ARTAS	Artas	50%
56	COMMUNAUTÉ DE COMMUNES DES MONTS DU PILAT	Bourg-Argental	50%
57	DANISCO SAS	Vinay	46%
58	PARC NATUREL RÉGIONAL DE CHARTREUSE	Saint-Pierre-de-Chartreuse	46%
59	TNM EMBALLAGES	Dagneux	46%
60	SCIC SA NOUVEAU MONASTÈRE	Sainte-Croix	46%
61	COMMUNAUTÉ DE COMMUNES DU PAYS D'URFÉ	Saint-Just-en-Chevalet	44%
62	RÉGIE D'ÉLECTRICITÉ DE THÔNES	Thônes	43%
63	COMMUNAUTÉ DE COMMUNES DU ROYANS VERCORS	Saint-Jean-en-Royans	43%
64	PORALU BOIS	Alex	42%
65	COPIEUR SYSTEM	Janneyrias	42%
66	COMMUNAUTÉ DE COMMUNES LOIRE SEMÈNE	La Séauve-sur-Semène	41%
67	SYNDICAT ISÉROIS DES RIVIÈRES RHÔNE AVAL (SIRRA)	Saint-Jean-de-Bournay	41%
68	SBPROCESS	Guéreins	41%

Classement dans la catégorie «Petites villes et territoires ruraux»



ÉTABLISSEMENT DE 10 À 49 SALARIÉS

Rang	Raison sociale	Commune	Taux de participation
69	HARGASSNER FRANCE ALPES	Saint-Étienne-de-Saint-Geoirs	41%
70	CONSERVATOIRE D'ESPACES NATURELS RHÔNE-ALPES - ANTENNE ARDÈCHE-DRÔME	Villeneuve-de-Berg	40%
71	NSE VARENNES-SUR-ALLIER	Varennnes-sur-Allier	39%
72	AVEN D'ORGNAC GRAND SITE DE FRANCE	Orgnac-l'Aven	38%
73	COMMUNAUTÉ DE COMMUNES VAL DE SAÔNE CENTRE	Montceaux	38%
74	LADAPT AIN CRP PEYRIEU	Peyrieu	37%
75	CENTRE SOCIAL AFB BUIS LES BARONNIES	Buis-les-Baronnies	36%
76	LA CARLINE	Die	36%
77	BPAURA - SALLANCHES	Sallanches	36%
78	METALLERIE CONCEPT	Châtillon-sur-Chalaronne	36%
79	ECOLE DU COLIBRI	La Roche-sur-Grane	36%
80	MAIRIE DE SIMANDRES	Simandres	35%
81	INSTITUT D'EDUCATION MOTRICE LA GRANDE TERRE	Veauche	34%
82	ASPAS	Crest	33%
83	SUMENE ARTENSE COMMUNAUTE	Saignes	33%
84	SKIDATA FRANCE SAS	Francin	32%
85	MFR DES 4 VALLÉES	Lamure-sur-Azergues	32%
86	REGAL	Saint-Clair-de-la-Tour	32%
87	ACAP D'OLMET	Vic-sur-Cère	32%
88	FRANCE TRAVAIL - MONTMÉLIAN	Montmélian	32%
89	SCOP LES AMANINS	La Roche-sur-Grane	30%
90	MAIRIE DE BESSEY	Bessenay	29%
91	CENTRE SOCIAL DE LA VALLÉE DE L'AUTHRE	Naucelles	29%
92	SYLAB MAURIAC	Mauriac	29%
93	CERALEP SN	Saint-Vallier	28%
94	ENEDIS	Crest	27%
95	DÉPARTEMENT DE L'ISÈRE - DIRECTION TERRITORIALE DU VERCORS	Villard-de-Lans	26%
96	NOV&CO	Montluel	25%
97	LE MAZIER	Bourbon-l'Archambault	25%
98	ANCRE	Saint-Paul-Trois-Châteaux	25%
99	MAIRIE DE SAINT SIMÉON DE BRESSIEUX	Saint-Siméon-de-Bressieux	21%
100	ESPACE SOCIAL ET CULTUREL DU DIOIS	Die	21%
101	COMMUNAUTÉ DE COMMUNES DU PILAT RHODANIEN	Pélussin	21%
102	COMMUNE DE BRUSSIEU	Brussieu	18%
103	COMMUNAUTÉ DE COMMUNES COEUR DE CHARTREUSE	Entre-deux-Guiers	18%

Classement dans la catégorie «Petites villes et territoires ruraux»



Rang	Raison sociale	Commune	Taux de participation
104	MAIRIE DE CIVRIEUX D'AZERGUES	Civrieux-d'Azergues	18%
105	FOYER DE VIE DE LOURADOU	Vézac	18%
106	COLLÈGE SAINT JEAN_BAPTISTE	Megève	16%
107	SKI-COMPANY SKIMIUM	Passy	15%
108	COMMUNAUTÉ DE COMMUNES BERG ET COIRON	Villeneuve-de-Berg	14%
109	CENTRE SOCIAL	Saint-Jean-en-Royans	14%
110	ESPACE BARRAL - COWORKING	Die	13%
111	ÉCOLE ANDRÉ DECELLE	Chalvignac	13%
112	BORELLO ISOCLAIR	Saint-Clair-de-la-Tour	11%
113	MAXIDIS	Saint-Symphorien-sur-Coise	11%
114	INRAE CLERMONT-AUVERGNE-RHÔNE-ALPES - SITE DE MARCENAT	Marcenat	11%
115	ATMB - ELOISE	Éloise	10%
116	L'ETAPE GOURMANDE	La Côte-Saint-André	10%
117	BOULANGERIE FOURAISON	Crest	9%
118	COMMUNAUTÉ DE COMMUNES DU BOCAGE BOURBONNAIS	Bourbon-l'Archambault	9%
119	COMMUNAUTÉ DE COMMUNES CÈRE ET GOUL EN CARLADÈS	Vic-sur-Cère	8%
120	CERA - BELLEY	Belley	8%
121	CERA - TARARE	Tarare	8%
122	GROUPE SCOLAIRE GERMAINE TILLION	Villedieu	6%
123	CERA - ARBRESLE	L'Arbresle	6%
124	BAUME VÉ'LOC	La Baume-de-Transit	5%
125	COMMUNE DE SUZE LA ROUSSE	Suze-la-Rousse	4%
126	HÉVÉA DISTRIBUTION	Malataverne	4%
127	ENEDIS - DIRECTION RÉGIONALE ALPES - SITE DE MONTMÉLIAN	Montmélian	3%
128	ATMB - PASSY	Passy	2%

Classement dans la catégorie «Petites villes et territoires ruraux»



ÉTABLISSEMENT DE MOINS DE 10 SALARIÉS

Rang	Raison sociale	Commune	Taux de participation
1	CLUSTER MONTAGNE	Francin	100%
2	FRUCTA PARTNER	Limas	100%
3	SARL LABORATOIRE ANALYSES AGRICOLES TEYSSIER	Bourdeaux	100%
4	SYSTEMD	Francin	100%
5	BPAURA - VIUZ EN SALLAZ	Viuz-en-Sallaz	100%
6	IN EXTENSO FAVERGES	Faverges	100%
7	WAT	Les Marches	100%
8	DDT DU RHÔNE - SERVICE TERRITORIAL SUD	Mornant	100%
9	SYNDICAT INTERCOMMUNAL DE LA GRANDE PLAGNE	Mâcot-la-Plagne	100%
10	IN EXTENSO ST ETIENNE DE ST GEOIRS	Saint-Étienne-de-Saint-Geoirs	100%
11	ARBORESCENCE	Aime	100%
12	MAIRIE PREVESSIN MOENS	Prévessin-Moëns	100%
13	BPAURA - DIVONNE	Divonne-les-Bains	100%
14	CAP 07 CANOË	Sampzon	100%
15	PÉPINIÈRE D'ENTREPRISES LE FAISCEAU SUD	Le Teil	100%
16	COOPAWATT	Grézieu-la-Varenne	100%
17	EBC	Saint-Restitut	100%
18	DROMOLIB	Crest	100%
19	VALLOU COIFFURE	Crest	100%
20	CENTRE SOCIOCULTUREL DE SAINT-AGRÈVE	Saint-Agrève	100%
21	AGENCE DE VOYAGE SAFRANTOURS	Mirabel-et-Blacons	100%
22	MAIRIE DE VIOLAY	Violay	100%
23	LET'S CO	Crest	100%
24	NOIR CAMBOUIS	Les Vans	100%
25	MICHE ET BAGUETTE	Beaufort-sur-Gervanne	100%
26	BRUN MENUISERIE SERRURERIE	Chazay-d'Azergues	100%
27	FAURIEL INVESTISSEMENTS	Crest	100%
28	ECOSITE - L'UNIVERSITÉ DE L'AVENIR	Eurre	100%
29	LE FORUM	Saillans	100%
30	ADEAR DE LA DRÔME	Crest	100%
31	FIABITAT	Crest	100%
32	STUDIO MESDAMES	Crest	100%
33	COIN VAPO'T	Livron-sur-Drôme	100%
34	ROULE TA BOULE	Crest	100%
35	LA SACOCHE FILANTE	Aouste-sur-Sye	100%
36	ENTREPRISE DURAND	Die	100%
37	AUX JARDINS NATURELS	La Garde-Adhémar	100%
38	PRL	Chasselay	100%
39	LIBRAIRIE PAPETERIE LE PETIT POUCKET	Montsalvy	100%
40	SOLSTICE - RENDEZVOUS RP	Crest	100%
41	TIERS LIEU L'USINE VIVANTE	Crest	100%
82	SOLSTICE - JEAN-JACQUES MAGNAN	Crest	100%

Classement dans la catégorie « Petites villes et territoires ruraux »



ÉTABLISSEMENT DE MOINS DE 10 SALARIÉS

Rang	Raison sociale	Commune	Taux de participation
83	ECOSITE - E-COHABITER	Eurre	100%
84	ENSEMBLE ICI - VALLÉE DE LA DRÔME - DIOIS	Saillans	100%
85	ERIDAN TECHNOLOGY	Crest	100%
86	TELESECRETARIAT.COM	Loriol-sur-Drôme	100%
87	KANDA PROD	Valdrôme	100%
88	ÉCOLOGIE AU QUOTIDIEN	Die	100%
89	COPÉA	Eurre	100%
90	L'AS DE TREFLE	Die	100%
91	CBDÉVELOPPEMENT	Die	100%
92	SERFI 26	Livron-sur-Drôme	100%
93	ASSOCIATION NÉGAWATT	Crest	100%
94	THOMAS MERLIN STUDIO	Crest	100%
95	OOII	Crest	100%
96	CONFÉDÉRATION PAYSANNE DE LA DRÔME	Crest	100%
97	EMMANUELLE BOURNAY CARTOGRAPHIE	Crest	100%
98	RECLAIM FRANCE	Crest	100%
99	SYNTEA	Crest	100%
100	GESTION ADMINISTRATIVE ET FINANCIÈRE	Crest	100%
101	BIBLIOTHÈQUES SANS FRONTIÈRE	Crest	100%
102	SHOJIN	Piégros-la-Clastre	100%
103	ALICE FAURE - LOOSDREGT	Jussac	100%
104	TABAC LA CIVETTE	Crest	100%
105	MAISON DE LA DÉFARDE	Crest	100%
106	LES JOLIES CHOSES	Crest	100%
107	SAS GROS HENRI	Saint-Jean-de-Soudain	89%
108	IMPULS'ER	Die	89%
109	8FABLAB	Crest	88%
110	ASSOCIATION BIOVALLÉE®	Eurre	86%
111	SYNDICAT DE L'OUEST LYONNAIS	Vaugneray	83%
112	SIAEP GRANGEOUNE	Massiac	80%
113	PHARMACIE SIETTEL	Saint-Just-en-Chevalet	80%
114	MISSION LOCALE HAUTES TERRES NORD OUEST CANTAL	Saint-Flour	78%
115	SIGAL - SYNDICAT INTERDÉPARTEMENTAL DE GESTION DE L'ALAGNON ET DE SES AFFLUENTS	Massiac	78%
116	CONSEIL DÉPARTEMENTAL DU PUY-DE -DÔME PETITES VILLES ET TERRITOIRES RURAUX	Rochefort-Montagne	71%
117	RESERVE NATURELLE DE CHASTREIX-SANCY	Chastreix	71%
118	CAP TRONÇAIS	Saint-Bonnet-Tronçais	67%
119	CREDIT MUTUEL	Crest	67%
120	MAIRIE LES SAUVAGES	Les Sauvages	67%
121	RDWA	Die	67%

Classement dans la catégorie « Petites villes et territoires ruraux »



ÉTABLISSEMENT DE MOINS DE 10 SALARIÉS

Rang	Raison sociale	Commune	Taux de participation
122	LOUTY	Eurre	67%
123	AMIRALYS	Artemare	67%
124	KAMEA MEAH	Crest	67%
125	ANVITA	Crest	67%
126	RUE DU SOLEIL	Crest	67%
127	DÉGAINÉ TA FRIPE	Crest	67%
128	ATOUT CHARME	Crest	67%
129	CEDER	Nyons	60%
130	MAIRIE DUERNE	Duerne	60%
131	ARCHIJEUX	Crest	60%
132	VALTERRA MATIÈRES ORGANIQUES	Colombe	57%
133	MEKONG	Crest	57%
134	DROMAÇON	Aouste-sur-Sye	50%
135	COMMUNE DE NOLLIEUX	Nollieux	50%
136	CARRIER GEOMETRES-EXPERTS	Thônes	50%
137	CONSEIL ENERGIE & ENVIRONNEMENT SAS	Saillans	50%
138	FACE SUD / OUTDOOR-BIKES	Vallon-Pont-d'Arc	50%
139	NICODIN CYCLES	Crest	50%
140	LES CHAMBERTS, CAMPING & LODGES	Piégros-la-Clastre	50%
141	BPAURA - LES MENUIRES	Les Belleville	50%
142	BPAURA - THONES	Thônes	50%
143	RIVIÈRE SALÉE	Crest	50%
144	FAÇON CHOCOLAT	Crest	50%
145	IEN SAINT-FLOUR	Saint-Flour	50%
146	ABEILLE ASSURANCES - DIE	Die	50%
147	DWATTS	Die	50%
148	BPAURA - TARARE	Tarare	50%
149	INITIAL RH	Livron-sur-Drôme	50%
150	LAGARDÈRE	Crest	50%
151	GIRMETAL	Sillans	50%
152	CERA - FAVERGES	Faverges	50%
153	ENTREAUTRE	Crest	44%
154	TILT	Eurre	44%
155	BPAURA - LIVRON	Livron-sur-Drôme	43%
156	BPAURA - LA MURE	La Mure	43%
157	OFFICE DE TOURISME COEUR DE DRÔME PAYS DE CREST ET DE SAILLANS	Crest	40%
158	BPAURA - AMBERT	Ambert	40%
159	BPAURA - BOURG D'OISANS	Le Bourg-d'Oisans	40%
160	EPICERIE GERVANNE SYE	Beaufort-sur-Gervanne	40%

Classement dans la catégorie « Petites villes et territoires ruraux »



ÉTABLISSEMENT DE MOINS DE 10 SALARIÉS

Rang	Raison sociale	Commune	Taux de participation
161	AENOS	Tarare	33%
162	BIKE SUD ARDÈCHE	Bourg-Saint-Andéol	33%
163	SOLSTICE CAE	Eurre	33%
164	BPAURA - MONISTROL	Monistrol-sur-Loire	33%
165	BPAURA - YSSINGEAUX	Yssingaux	33%
166	ASSOCIATION ARCHIPAILES	Crest	33%
167	BUG DEPANNAGE	Crest	33%
168	DOMAINE DU MURIER	Die	33%
169	RADIO SAINT FERRÉOL	Crest	33%
170	LA THÉIÈRE FLOTTANTE	Crest	33%
171	BPAURA - MONTROND LES BAINS	Montrond-les-Bains	33%
172	ASSOCIATION VALDECQUINT	Saint-Julien-en-Quint	33%
173	KLUB TERRE	Die	33%
174	CERA - PONT DE VAUX	Pont-de-Vaux	33%
175	CERA - SAINT ANDRE CORCY	Saint-André-de-Corcy	33%
176	LA TARTINE	Crest	33%
177	CERA - PONT DE VAUX	Pont-de-Vaux	33%
178	CERA - SAINT ANDRE CORCY	Saint-André-de-Corcy	33%
179	LA TARTINE	Crest	33%
180	CENTRE SOCIAL DE LA VALLÉE DE L'AUTHRE	Naucelles	29%
181	SYLAB MAURIAC	Mauriac	29%
182	BPAURA - MORZINE	Morzine	29%
183	BPAURA - MORZINE	Morzine	29%
184	ENEDIS	Crest	27%
185	NOV&CO	Montluel	25%
186	BPAURA - BRIOUDE	Brioude	25%
187	BPAURA - BILLOM	Billom	25%
188	BPAURA - CRUSEILLES	Cruseilles	25%
189	BPAURA - FERNEY VOLTAIRE	Ferney-Voltaire	25%
190	BPAURA - SAINT ELOY	Saint-Éloy-les-Mines	25%
191	BPAURA - SAINT RAMBERT	Saint-Rambert-d'Albon	25%
192	COMMUNE DE BULLY	Bully	25%
193	CERA - BRINDAS	Brindas	25%
194	YETI SPORT	Die	25%
195	BPAURA - BILLOM	Billom	25%
196	BPAURA - BRIOUDE	Brioude	25%
197	BPAURA - CRUSEILLES	Cruseilles	25%
198	BPAURA - FERNEY VOLTAIRE	Ferney-Voltaire	25%
199	BPAURA - SAINT ELOY	Saint-Éloy-les-Mines	25%
200	BPAURA - SAINT RAMBERT	Saint-Rambert-d'Albon	25%

Classement dans la catégorie «Petites villes et territoires ruraux»



Rang	Raison sociale	Commune	Taux de participation
201	COMMUNE DE BULLY	Bully	25%
202	CERA - BRINDAS	Brindas	25%
203	YETI SPORT	Die	25%
204	MAIRIE DE MONTCEAUX	Montceaux	22%
205	MAIRIE DE MONTCEAUX	Montceaux	22%
206	BPAURA - ISSOIRE	Issoire	20%
207	BPAURA - MEGEVE	Megève	20%
208	BPAURA - SAINT GERVAIS	Saint-Gervais-les-Bains	20%
209	CERA - VINAY	Vinay	20%
210	BPAURA - ISSOIRE	Issoire	20%
211	BPAURA - MEGEVE	Megève	20%
212	BPAURA - SAINT GERVAIS	Saint-Gervais-les-Bains	20%
213	CERA - VINAY	Vinay	20%
214	COMMUNE DE BRUSSIEU	Brussieu	18%
215	MAIRIE DE CIVRIEUX D'AZERGUES	Civrieux-d'Azergues	18%
216	CERA - MONTMELIAN	Montmélian	17%
217	CERA - MONTMELIAN	Montmélian	17%
218	COCO ARCHITECTURE	Crest	17%
219	AGATE FRONTONAS	Frontonas	17%
220	LE JOLI MAI	Crest	17%
221	CERA - FERNEY VOLTAIRE	Ferney-Voltaire	17%
222	COCO ARCHITECTURE	Crest	17%
223	AGATE FRONTONAS	Frontonas	17%
224	LE JOLI MAI	Crest	17%
225	CERA - FERNEY VOLTAIRE	Ferney-Voltaire	17%
226	ENEDIS - DIRECTION RÉGIONALE ALPES - SITE DE BOURG-SAINT-AURICE	Bourg-Saint-Maurice	14%
227	BPAURA - BELLEVILLE	Belleville-en-Beaujolais	14%
228	BPAURA - BOURG ST MAURIC	Bourg-Saint-Maurice	14%
229	BPAURA - COMMENTRY	Commentry	14%
230	ENEDIS - DIRECTION RÉGIONALE ALPES - SITE DE BOURG-SAINT-AURICE	Bourg-Saint-Maurice	14%
231	BPAURA - BELLEVILLE	Belleville-en-Beaujolais	14%
232	BPAURA - BOURG ST MAURIC	Bourg-Saint-Maurice	14%
233	BPAURA - COMMENTRY	Commentry	14%
234	ESPACE BARRAL - COWORKING	Die	13%
235	BPAURA - CREST	Crest	13%
236	CERA - CHATILLON S/CHALAR	Châtillon-sur-Chalarnonne	13%
237	BPAURA - CREST	Crest	13%
238	CERA - CHATILLON S/CHALAR	Châtillon-sur-Chalarnonne	13%

Classement dans la catégorie «Petites villes et territoires ruraux»



Rang	Raison sociale	Commune	Taux de participation
239	INRAE CLERMONT-AUVERGNE-RHÔNE-ALPES - SITE DE MARCENAT	Marcenat	11%
240	CERA - ST GENIS POUILLY	Saint-Genis-Pouilly	10%
241	CERA - ST GENIS POUILLY	Saint-Genis-Pouilly	10%
242	BOULANGERIE FOURAISON	Crest	9%
243	COMMUNAUTÉ DE COMMUNES CÈRE ET GOUL EN CARLADÈS	Vic-sur-Cère	8%
244	CERA - BELLEY	Belley	8%
245	CERA - TARARE	Tarare	8%
246	CERA - ARBRESLE	L'Arbresle	6%