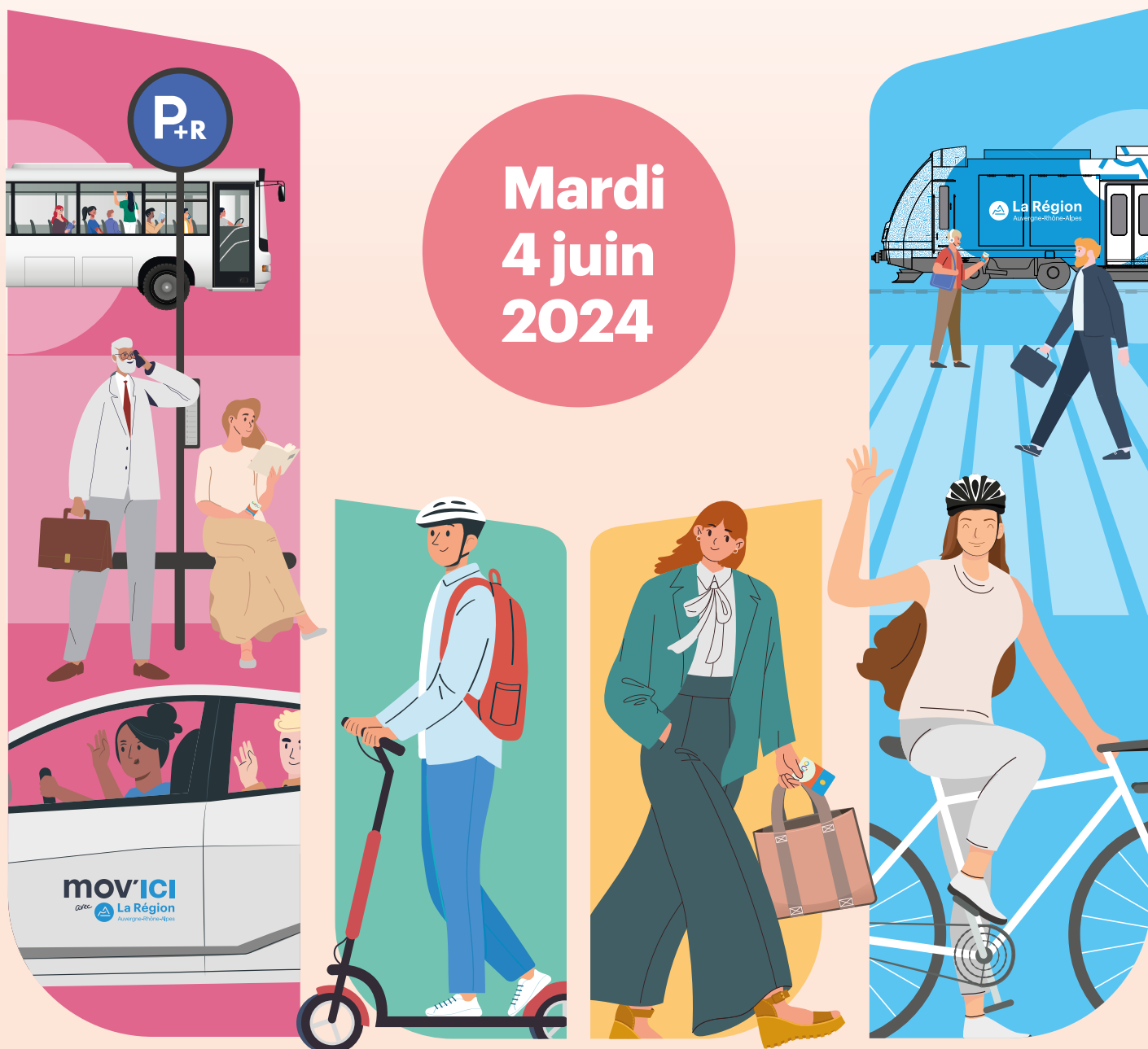


Classement dans la catégorie « Métropoles »

Mardi
4 juin
2024



Classement dans la catégorie « Métropoles »



ÉTABLISSEMENTS DE PLUS DE 1000 SALARIÉS

Rang	Raison sociale	Commune	Taux de participation
1	FRAMATOME SAS	Lyon	74%
2	CEA GRENOBLE	Grenoble	74%
3	STMICROELECTRONICS GRENOBLE	Grenoble	73%
4	ALSTOM	Villeurbanne	73%
5	SCHNEIDER ELECTRIC - INTENCITY	Grenoble	73%
6	UGA - UNIVERSITÉ GRENOBLE ALPES	Saint-Martin-d'Hères	68%
7	SCHNEIDER ELECTRIC - ELECTROPOLE	Eybens	65%
8	CHU DE GRENOBLE (TOUS SITES)	Grenoble	62%
9	EPN SCIENCE CAMPUS	Grenoble	62%
10	GROUPEMENT HOSPITALIER EST - HCL -	Bron	53%
11	RÉGION AUVERGNE-RHÔNE-ALPES / SIÈGE DE LYON	Lyon	52%
12	CREDIT AGRICOLE LOIRE HAUTE LOIRE	Saint-Étienne	51%
13	AIR LIQUIDE (GM&T)	Sassenage	48%
14	SCHNEIDER ELECTRIC - TECHNOPOLE	Grenoble	45%
15	HÔPITAL SAINT JOSEPH SAINT LUC	Lyon	45%
16	JTEKT EUROPE	Irigny	42%
17	BECTON DICKINSON	Le Pont-de-Claix	39%
18	RENAULT TRUCKS	Vénissieux	37%
19	CREDIT MUTUEL SUD EST	Lyon	34%
20	BIOMÉRIEUX - MARCY L'ÉTOILE	Marcy-l'Étoile	29%
21	GRENOBLE INP -UGA	Grenoble	28%
22	SAINT-ETIENNE MÉTROPOLE	Saint-Étienne	23%
23	CLERMONT AUVERGNE MÉTROPOLE	Clermont-Ferrand	22%
24	CATERPILLAR FRANCE SAS	Grenoble	20%
25	INSA LYON	Villeurbanne	20%
26	CONSEIL DÉPARTEMENTAL DU PUY-DE-DÔME SITES DE CLERMONT AUVERGNE MÉTROPOLE	Clermont-Ferrand	18%
27	MTAG	Grenoble	17%
28	SOPRA STERIA	Limonest	14%
29	BIOMÉRIEUX CRAPONNE	Craponne	13%
30	GROUPEMENT HOSPITALIER CENTRE - HCL	Lyon	12%
31	DÉPARTEMENT DU RHÔNE	Lyon	10%
32	CENTRE HOSPITALIER ALPES-ISÈRE	Saint-Égrève	9%
33	CARSAT RHÔNE-ALPES	Lyon	7%
34	SANOFI CAMPUS LYON	Lyon	7%
35	SANOFI MARCY	Marcy-l'Étoile	7%
36	LYNRED	Veurey-Voroize	7%
37	DDAS DES FINANCES	Grenoble	7%
38	VILLE DE SAINT-ETIENNE	Saint-Étienne	6%
39	INSPE DE L'ACADÉMIE DE GRENOBLE - UGA	Gières	5%
40	UMG-GHM	Grenoble	5%
41	MEDIPOLE LYON VILLEURBANNE	Villeurbanne	4%

Classement dans la catégorie « Métropoles »



ÉTABLISSEMENTS DE PLUS DE 1000 SALARIÉS

Rang	Raison sociale	Commune	Taux de participation
42	MFP MICHELIN CATAROUX	Clermont-Ferrand	3%
43	HCL - GROUPEMENT HOSPITALIER SUD	Pierre-Bénite	3%
44	DSHE-METROPOLE DE LYON - DÉLÉGATION DSHE	Lyon	2%
45	DGEEP_METROPOLE DE LYON -	Lyon	1%
46	MFP MICHELIN LES CARMES	Clermont-Ferrand	1%
47	GROUPEMENT HOSPITALIER NORD - HCL	Lyon	1%
48	ENS DE LYON	Lyon	1%
49	METROPOLE DE LYON	Lyon	0%
50	VILLE ET CCAS D'ECHIROLLES	Échirolles	0%
51	CLUB ALPIN FRANÇAIS LYON VILLEURBANNE	Villeurbanne	0%
52	RÉGION AUVERGNE-RHÔNE-ALPES / AGENTS DES LYCÉES	Lyon	0%
53	CREDIT MUTUEL DU SUD EST	Lyon	0%

Classement dans la catégorie « Métropoles »



ÉTABLISSEMENTS DE 250 À 999 SALARIÉS

Rang	Raison sociale	Commune	Taux de participation
1*	ECOLE NATIONALE DES FINANCES PUBLIQUES	Clermont-Ferrand	98%
2	HANDICAP INTERNATIONAL	Lyon	96%
3	SETEC LYON	Lyon	93%
4	HP INC.	Grenoble	89%
5	CORYS	Grenoble	88%
6	MALRAUX - GRENOBLE-ALPES MÉTROPOLE	Grenoble	86%
7	EKLYA - HYBRIA	Écully	79%
8	CAMPUS CNRS ALPES	Grenoble	77%
9	ARTELIA ECHIROLLES	Échirolles	76%
10	TIAMA	Saint-Genis-Laval	71%
11	POLE HYDRAULIQUE DE GRENOBLE	Saint-Martin-le-Vinoux	69%
12	BIOMÉRIEUX GRENOBLE	Grenoble	62%
13	EUROFINS BIOMNIS	Lyon	61%
14	BOCCARD	Villeurbanne	61%
15	GE GRID SOLUTIONS	Villeurbanne	58%
16	FRAMATOME GRENOBLE	Meylan	57%
17	HOMESERVE	Lyon	57%
18	EURO INFORMATION TASSIN	Tassin-la-Demi-Lune	57%
19	DUM_METROPOLE DE LYON - DÉLÉGATION DUM	Lyon	55%
20	RTE VILLARTE	Lyon	55%
21	GRANDLYON HABITAT - SIEGE	Lyon	52%
22	TECHNIP ENERGIES	Vaulx-en-Velin	52%
23	TELEDYNE E2V SEMICONDUCTORS	Saint-Égrève	52%
24	GAZ ELECTRICITÉ DE GRENOBLE	Grenoble	51%
25	THALES SERVICES NUMÉRIQUES LYON	Lyon	51%
26	ALFA LAVAL VICARB	Fontanil-Cornillon	50%
27	HTH	Pierre-Bénite	47%
28	SAMSE	Grenoble	44%
29	CENTRE MÉDICAL ROCHEPLANE	Saint-Martin-d'Hères	44%
30	AST GRAND LYON	Villeurbanne	43%
31	SOCIÉTÉ DAUPHINOISE POUR L'HABITAT	Échirolles	42%
32	RECTORAT DE GRENOBLE	Grenoble	42%
33	MINITUBES	Grenoble	41%
34	SEPR	Lyon	41%
35	CUMMINS MERITOR	Saint-Étienne	41%
36	SYMBIO - SYMPHONHY	Saint-Fons	40%
37	CPAM DE LA LOIRE	Saint-Étienne	39%
38	RÉGION AUVERGNE-RHÔNE-ALPES / SIÈGE DE CLERMONT-FERRAND	Clermont-Ferrand	39%
39	VERKOR	Grenoble	37%
40	CAPGEMINI SOGETI	Lyon	37%

nc: non comptabilisé

* Les lauréats de l'édition 2022 et 2023 ne pourront pas remporter le Challenge dans leur catégorie pour l'édition 2024, mais seront valorisés dans les résultats lors de la cérémonie régionale.

Classement dans la catégorie « Métropoles »



ÉTABLISSEMENTS DE 250 À 999 SALARIÉS

Rang	Raison sociale	Commune	Taux de participation
41	CLINIQUE FSEF GRENOBLE LA TRONCHE	La Tronche	37%
42	AG2R LA MONDIALE	Grenoble	36%
43	CCI DE GRENOBLE	Grenoble	36%
44	ALPES ISERE HABITAT	Grenoble	34%
45	BECTON DICKINSON	Eybens	34%
46	VILLE DE GRENOBLE (HÔTEL DE VILLE)	Grenoble	34%
47	CGI	Grenoble	34%
48	GRTGAZ	Lyon	33%
49	COEXYA - LYON	Saint-Didier-au-Mont-d'Or	33%
50	MAIRIE DE SAINT GENIS LAVAL	Saint-Genis-Laval	32%
51	ATOS-EVIDEN, SITE DE GRENOBLE	Échirolles	31%
52	EKIUM	Lyon	31%
53	SANOFI LYON GERLAND	Lyon	30%
54	HCL / DIRECTION DES RESSOURCES HUMAINES ET DE LA FORMATION	Lyon	30%
55	ORANGE 3 MASSIFS	Meylan	30%
56	CAISSE D'ALLOCATIONS FAMILIALES DE L'ISÈRE	Grenoble	29%
57	CAISSE D'EPARGNE RHÔNE-ALPES TOUR INCITY	Lyon	28%
58	CARSAT AUVERGNE	Clermont-Ferrand	28%
59	DRHMG_METROPOLE DE LYON - DÉLÉGATION DRHMG	Lyon	28%
60	ACTA INDUSTRIE - SITE DE MEYZIEU	Meyzieu	27%
61	DDR-METROPOLE DE LYON	Lyon	26%
62	SIÈGE ADMINISTRATIF DES HCL - QUAI DES CÉLESTINS	Lyon	26%
63	MAIRIE DE SAINT MARTIN D'HÈRES	Saint-Martin-d'Hères	25%
64	WORLDLINE VILLEURBANNE	Villeurbanne	25%
65	BOSCH REXROTH	Vénissieux	25%
66	MAIRIE ET CCAS DE FONTAINE	Fontaine	25%
67	ARKEMA	Genay	25%
68	AGENCE RÉGIONALE DE SANTÉ AUVERGNE RHÔNE-ALPES	Lyon	25%
69	COMPAGNIE NATIONALE DU RHÔNE (CNR) - SIÈGE	Lyon	24%
70	EDF DIRECTION TECHNIQUE	Lyon	24%
71	SPECIALTY OPERATIONS FRANCE	Saint-Fons	24%
72	DREAL AUVERGNE-RHÔNE-ALPES - LUGDUNUM	Lyon	24%
73	LPA	Lyon	24%
74	CAISSE D'EPARGNE RHÔNE ALPES - ALPES CITY	Grenoble	24%
75	DIRECTION RÉGIONALE AUVERGNE RHÔNE ALPES FRANCE TRAVAIL	Lyon	24%
76	CITINEA	Villeurbanne	23%
77	IFP ENERGIES NOUVELLES	Solaize	23%

Classement dans la catégorie « Métropoles »



ÉTABLISSEMENTS DE 250 À 999 SALARIÉS

Rang	Raison sociale	Commune	Taux de participation
78	BANQUE POPULAIRE AURA - SIÈGE LYON	Lyon	22%
79	MAIRIE DE GIVORS	Givors	21%
80	ARAYMOND FLUID CONNECTION FRANCE	Grenoble	21%
81	ASSOCIATION SAINTE AGNÈS	Saint-Martin-le-Vinoux	21%
82	CAISSE D'ALLOCATIONS FAMILIALES DU PUY-DE-DÔME	Clermont-Ferrand	20%
83	CCAS ET VILLE D'EYBENS	Eybens	20%
84	GL EVENTS	Lyon	19%
85	DOMO BELLE ETOILE	Saint-Fons	19%
86	ACTION LOGEMENT	Lyon	18%
87	VILLE DE CALUIRE ET CUIRE	Caluire-et-Cuire	18%
88	PRÉFECTURE/SGC DU PUY-DE-DÔME	Clermont-Ferrand	18%
89	VILLE DE SAINT-ÉGRÈVE	Saint-Égrève	17%
90	EFS - SITE DE DÉCINES	Décines-Charpieu	17%
91	SERVICE DÉPARTEMENTAL D'INCENDIE ET DE SECOURS DE L'ISÈRE	Fontaine	17%
92	AURAL	Lyon	17%
93	DIRCOFI CENTRE EST	Lyon	17%
94	ROCHE DIAGNOSTICS	Meylan	16%
95	VILLE DE CHASSIEU	Chassieu	15%
96	SPECIALITES OPERATIONS FRANCE SYENSQO	Saint-Fons	15%
97	THALES SITE DE SAINT-HÉAND	Saint-Héand	15%
98	CPAM DE L'ISÈRE - ALLIÉS	Grenoble	14%
99	CROUS DE LYON	Lyon	14%
100	FG MANUFACTURE	Villeurbanne	14%
101	ARKEMA CRRA ET USINE	Pierre-Bénite	14%
102	RECTORAT DE L'ACADÉMIE DE LYON	Lyon	13%
103	CROUS GRENOBLE ALPES	Saint-Martin-d'Hères	13%
104	CODASE	Grenoble	13%
105	DÉPARTEMENT DE L'ISÈRE - DIRECTION TERRITORIALE DE L'AGGLOMÉRATION GRENOBLOISE	Grenoble	12%
106	HERMES SELLIER	Pierre-Bénite	12%
107	ARAYMOND FRANCE SAS	Saint-Égrève	12%
108	VILLE DE SAINT-FONS (HÔTEL DE VILLE)	Saint-Fons	12%
109	MAIRIE DE MEYLAN ET CCAS	Meylan	12%
110	MAIRIE DE RILLIEUX-LA-PAPE	Rillieux-la-Pape	12%
111	HARDIS GROUP GERLAND	Lyon	11%
112	LE PROGRÈS - LYON CONFLUENCE	Lyon	11%
113	ACTIS	Grenoble	11%
114	BANQUE POPULAIRE AURA - SIÈGE CLERMONT FERRAND	Clermont-Ferrand	10%
115	PLATEFORME TOTALENERGIES DE FEYZIN	Feyzin	10%

Classement dans la catégorie « Métropoles »



ÉTABLISSEMENTS DE 250 À 999 SALARIÉS

Rang	Raison sociale	Commune	Taux de participation
116	ARS ARA - LYON	Lyon	10%
117	AVEM - LYON	Lyon	9%
118	VILLE DE MEYZIEU	Mezzieu	9%
119	BANQUE POPULAIRE AURA - SIÈGE CORENC	Corenc	9%
120	PLATE-FORME CHIMIQUE DU PONT-DE-CLAIX	Le Pont-de-Claix	9%
121	DTEE_METROPOLE DE LYON - DÉLÉGATION DTEE	Lyon	9%
122	INRAE - CENTRE CLERMONT-AUVERGNE-RHÔNE-ALPES	Saint-Genès-Champanelle	9%
123	PALAIS DE JUSTICE DE GRENOBLE	Grenoble	8%
124	CAMPUS RÉGION DU NUMÉRIQUE / STRUCTURES RÉSIDENTES ET ÉTUDIANTS	Charbonnières-les-Bains	8%
125	VILLE DE OULLINS-PIERRE-BÉNITE	Oullins-Pierre-Bénite	8%
126	SSR VAL ROSAY	Saint-Didier-au-Mont-d'Or	8%
127	CENTRE JEAN PERRIN	Clermont-Ferrand	8%
128	HEWLETT PACKARD ENTREPRISE	Grenoble	7%
129	CAMPUS TRANSFO RTE	Jonage	7%
130	VETAGRO SUP - CAMPUS VÉTÉRINAIRE	Marcy-l'Étoile	6%
131	CREDIT AGRICOLE SUD RHONE ALPES - GRENOBLE	Grenoble	6%
132	LINAMAR SAINT CHAMOND	Saint-Chamond	6%
133	INETUM LYON	Lyon	6%
134	CERBALLIANCE AUVERGNE RHONE-ALPES	Bron	6%
135	CENTRE DE RECHERCHE INRIA DE LYON	Villeurbanne	6%
136	VILLE DE MIONS	Mions	6%
137	AVERY DENNISON	Champ-sur-Drac	5%
138	VILLE DE FEYZIN	Feyzin	5%
139	TURING 22	Clermont-Ferrand	4%
140	CLINIQUE DU PARC	Saint-Priest-en-Jarez	4%
141	PRÉFECTURE DU RHÔNE	Lyon	4%
142	DDL AUVERGNE	Clermont-Ferrand	4%
143	ADP	Limonest	3%
144	DRSM AUVERGNE-RHONE-ALPES	Lyon	3%
145	MAIRIE DE BRON	Bron	2%
146	SANOFI	Neuville-sur-Saône	2%
147	GAMBRO INDUSTRIES (BAXTER)	Mezzieu	2%
148	CROIX-ROUGE COMPETENCE - SITE DE LYON	Lyon	2%
149	ECOLE CENTRE	Sainte-Foy-lès-Lyon	2%
150	ATLANTIC CLIMATISATION ET TRAITEMENT D'AIR COMMERCE	Mezzieu	2%
151	JST TRANSFORMATEURS	Lyon	1%
152	ALPIERRE	Lyon	0%
153	GRENOBLE ECOLE DE MANAGEMENT	Grenoble	0%

Classement dans la catégorie « Métropoles »



ÉTABLISSEMENTS DE 50 A 249 SALARIÉS

Rang	Raison sociale	Commune	Taux de participation
1	SIEL TE42	Saint-Priest-en-Jarez	100%
2	TENOR	Oullins-Pierre-Bénite	100%
3	CHABANNE	Lyon	100%
4	FRANCE TRAVAIL - CONFLUENCE	Lyon	100%
5	GEDERRA	Lyon	100%
6	CHAMBRE DE MÉTIERS ET DE L'ARTISANAT RÉGION AURA - DÉPARTEMENT DU RHÔNE	Lyon	100%
7	ENERDATA	Grenoble	100%
8	GROUPE AGILE INVEST	Lyon	100%
9	LOMBARDI INGENIERIE	Lyon	100%
10	MAIRIE DE LA TRONCHE	La Tronche	100%
11	ADC	Lyon	100%
12	GROUPE JTI	Lyon	100%
13	UCPA	Lyon	100%
14	ALEC DE LA GRANDE RÉGION GRENOBLOISE	Saint-Martin-d'Hères	100%
15	INGEROP CONSEIL & INGENIERIE - LYON	Lyon	100%
16	CENTRE FINANCIER BANQUE POSTALE	Grenoble	100%
17	SIEMENS ENERGY	Grenoble	99%
18	SYSTRA LYON	Lyon	99%
19	KELKOO	Échirolles	98%
20	CRITEO TECHNOLOGY	Échirolles	98%
21	NALDEO GROUP LYON	Lyon	98%
22	ORANGE BUSINESS DIRECTION EOLAS	Grenoble	98%
23	DÉPARTEMENT DE L'ISÈRE - DIRECTION DE L'AMÉNAGEMENT	Grenoble	98%
24	BURGEAP LYON	Lyon	97%
25	ARTY FARTY	Lyon	97%
26	AIR LIQUIDE ELECTRONICS SYSTEMS	Échirolles	96%
27	LIEUX F.AUVES - LIEUX POUR FAIRE UNE ARCHITECTURE ET UN URBANISME VIVANT, ÉTHIQUE ET SOUTENABLE	Lyon	95%
28	NESPRESSO	Lyon	94%
29	SERFIM T.I.C.	Vénissieux	94%
30	SUPERGRID INSTITUTE	Villeurbanne	93%
31	DIRECTION DÉPARTEMENTALE DES TERRITOIRES DU RHÔNE	Lyon	93%
32	SOCIÉTÉ GUARANI	Lyon	92%
33	FRANCE TRAVAIL AGENCE GRENOBLE EUROPOLE	Grenoble	90%
34	LPSC - GRENOBLE	Grenoble	90%
35	LEM TECH FRANCE	Saint-Priest	86%

Classement dans la catégorie « Métropoles »



ÉTABLISSEMENTS DE 50 A 249 SALARIÉS

Rang	Raison sociale	Commune	Taux de participation
36	CAMPANILE LYON CENTRE - PART DIEU	Lyon	86%
37	DIRECTION INTERDÉPARTEMENTALE DES ROUTES CENTRE-EST	Lyon	86%
38	SAUR	Lyon	84%
39	CCI LYON METROPOLE SAINT-ETIENNE ROANNE	Lyon	84%
40	ECENTIAL ROBOTICS	Gières	84%
41	SERVICE TECHNIQUE DES REMONTÉES MÉCANIQUES ET DES TRANSPORTS GUIDÉS	Saint-Martin-d'Hères	83%
42	AMARIS CONSULTING	Lyon	83%
43	MEDEX	Saint-Priest	82%
44	METEO-FRANCE	Saint-Martin-d'Hères	81%
45	ATOS LYON VIEW ONE	Villeurbanne	81%
46	RÉGION AUVERGNE-RHÔNE-ALPES / ANTENNE DE L'ISÈRE	Grenoble	81%
47	SLAT	Champagne-au-Mont-d'Or	80%
48	GENOWAY	Lyon	80%
49	DIRECTION DÉPARTEMENTALE DES TERRITOIRES DE L'ISÈRE	Grenoble	80%
50	CNFPT AUVERGNE-RHÔNE-ALPES - SITE DE GRENOBLE	Saint-Martin-d'Hères	78%
51	HÉBERT - GRENOBLE ALPES MÉTROPOLE	Grenoble	77%
52	DIRECTION DÉPARTEMENTALE DES TERRITOIRES DU PUY-DE-DÔME	Clermont-Ferrand	76%
53	MAGASIN GALERIES LAFAYETTE - SEGM	Grenoble	76%
54	RAS INTERIM	Lyon	75%
55	DT PJJ ISERE	Grenoble	75%
56	SETIS - GROUPE DEGAUD	Grenoble	75%
57	CDC HABITAT	Lyon	74%
58	BIOLOGIC	Seyssinet-Pariset	74%
59	MAISON DE L'HABITAT ET DU CADRE DE VIE	Clermont-Ferrand	74%
60	KAIZEN SOLUTIONS LYON	Lyon	73%
61	KEOLIS LYON	Lyon	72%
62	MAIF	Clermont-Ferrand	71%
63	APOLLO	Lyon	70%
64	ELEGIA GRENOBLE	Grenoble	70%
65	SMMAG	Grenoble	69%
66	LE VERSEAU - GRENOBLE-ALPES MÉTROPOLE	Échirolles	68%
67	DPIAF_METROPOLE DE LYON - DÉLÉGATION DPIAF	Lyon	68%
68	INSIGN	Lyon	68%
69	FRANCE TRAVAIL LA BRUYÈRE	Grenoble	68%
70	SIGERLY	Villeurbanne	67%
71	AGENCE D'URBANISME DE LA RÉGION GRENOBLOISE	Grenoble	67%

Classement dans la catégorie « Métropoles »



ÉTABLISSEMENTS DE 50 A 249 SALARIÉS

Rang	Raison sociale	Commune	Taux de participation
72	ISTP	Saint-Étienne	66%
73	TESSI SERVICES	Grenoble	66%
74	MJC MONTCHAT	Lyon	66%
75	ELOQUANT - GIÈRES	Gières	66%
76	BUSINESS & DECISION	Lyon	65%
77	DOLPHIN DESIGN	Meylan	65%
78	TALAN SOLUTIONS	Lyon	65%
79	IBCP	Lyon	64%
80	BLUE ORTHO	Meylan	64%
81	FONDATION ARALIS	Lyon	63%
82	CCAS DE GRENOBLE	Grenoble	62%
83	IRAM	Saint-Martin-d'Hères	62%
84	ASSOCIATION ENVIE RHONE ALPES	Saint-Étienne	61%
85	GAC TECHNOLOGY	Lyon	61%
86	WAGA ENERGY	Eybens	60%
87	SOLYRO	Décines-Charpieu	59%
88	DREETS AUVERGNE RHONE ALPES	Clermont-Ferrand	59%
89	SALESFORCE	Meylan	59%
90	GROUPE MAÏA	Lyon	59%
91	CENTRE NATIONAL DE LA RECHERCHE SCIENTIFIQUE (CNRS)	Villeurbanne	58%
92	QINTENS	Lyon	57%
93	LE PRÉSIDENT - GRENOBLE-ALPES MÉTROPOLÉ	La Tronche	56%
94	CDG38	Saint-Martin-d'Hères	56%
95	HARDIS GROUP PI	Grenoble	56%
96	GROUPE-6 ARCHITECTES	Grenoble	55%
97	CNAM	Villeurbanne	55%
98	GRENOBLE HABITAT	Grenoble	55%
99	IN EXTENSO GRENOBLE	La Tronche	54%
100	HCL - SITE ADMINISTRATIF VILLON	Lyon	52%
101	MUTUALITÉ SOCIALE AGRICOLE DES ALPES DU NORD GRENOBLE	Grenoble	52%
102	ALTECA	Villeurbanne	51%
103	PIMAN CONSULTANTS	Limonest	51%
104	ASSEMBLIA	Clermont-Ferrand	51%
105	HARDIS GROUP SEYSSINET	Seyssinet-Pariset	50%
106	MAIRIE DE CORENC	Corenc	50%
107	CLINIQUE DU PARC LYON	Lyon	50%
108	SIA PARTNERS	Lyon	49%
109	EMERSON PROCESS MANAGEMENT	Saint-Priest	49%

Classement dans la catégorie « Métropoles »



ÉTABLISSEMENTS DE 50 A 249 SALARIÉS

Rang	Raison sociale	Commune	Taux de participation
110	MASTERGRID SAS	Grenoble	49%
111	PREFECTURE DE L'ISERE	Grenoble	49%
112	SAIREM	Décines-Charpieu	49%
113	ELDEC FRANCE	Saint-Priest	48%
114	APF FRANCE HANDICAP- APF ENTREPRISES 38	Échirolles	48%
115	NETWORK SOLUTIONS FACTORY	Lyon	47%
116	DÉPARTEMENT DE L'ISÈRE - DIRECTION DES MOBILITÉS	Grenoble	47%
117	ARS ARA - GRENOBLE	Grenoble	47%
118	SYTRAL MOBILITÉS	Lyon	46%
119	INSAVALOR	Villeurbanne	46%
120	CHANRION - GRENOBLE ALPES MÉTROPOLÉ	Grenoble	46%
121	FRANCE TRAVAIL AGENCE LYON PART DIEU	Lyon	45%
122	CHAMBRE DE MÉTIERS ET DE L'ARTISANAT RÉGION AURA - SIÈGE	Lyon	45%
123	RAYNET SAS	Grenoble	45%
124	LEROUX ET LOTZ TECHNOLOGIE	Échirolles	45%
125	SECRETARIAT GENERAL COMMUN DEPARTEMENTAL	Grenoble	45%
126	KNDS CBRN	Saint-Chamond	44%
127	DÉPARTEMENT DE L'ISÈRE - DIRECTION DE LA PERFORMANCE ET DE LA MODERNISATION DU SERVICE AU PUBLIC	Grenoble	44%
128	ENI FRANCE	Lyon	44%
129	DCS EASYWARE	Lyon	44%
130	SCE AMÉNAGEMENT	Villeurbanne	43%
131	DÉPARTEMENT DE L'ISÈRE - DIRECTION DES RESSOURCES HUMAINES	Grenoble	43%
132	CROIX-ROUGE COMPÉTENCE AUVERGNE-RHÔNE-ALPES - SITE DE GRENOBLE	Grenoble	43%
133	COURBON SAS - ALPA SAINT-ETIENNE	Saint-Étienne	42%
134	SDCEM	Champagnier	42%
135	CEREMA CLERMONT-FERRAND	Clermont-Ferrand	42%
136	CENTRE D'ETUDES DES TUNNELS	Bron	41%
137	DG_METROPOLE DE LYON - DIRECTION GÉNÉRALE	Lyon	41%
138	MEDEX	Saint-Priest	41%
139	ARCHIGROUP	Limonest	40%
140	MC2	Aubièze	40%
141	LA BARRIERE AUTOMATIQUE	Limonest	40%
142	MAIRIE DE SEYSSINET-PARISSET	Seyssinet-Pariset	40%
143	NOVALIA	Le Chambon-Feugerolles	40%

Classement dans la catégorie « Métropoles »



ÉTABLISSEMENTS DE 50 A 249 SALARIÉS

Rang	Raison sociale	Commune	Taux de participation
144	EAUX DE GRENOBLE ALPES	Grenoble	40%
145	ESTHI	Saint-Martin-d'Hères	39%
146	DDETS DU PUY-DE-DÔME	Clermont-Ferrand	39%
147	CHAMBRE DE MÉTIERS ET DE L'ARTISANAT RÉGION AURA - DÉPARTEMENT DE L'ISERE	Grenoble	38%
148	ALGOÉ - SITE D'ÉCULLY	Écully	38%
149	PRO ARMATURE	Corbas	38%
150	CESC - GROUPE ATLANTIC	Meyzieu	37%
151	DIRECTION DÉPARTEMENTALE DE L'EMPLOI, DU TRAVAIL ET DES SOLIDARITÉS (DDETS)	Grenoble	37%
152	HYDROGEN REFUELING SOLUTIONS	Champagnier	36%
153	SARPI LT	La Talaudière	36%
154	INOCEL	Saint-Égrève	36%
155	DÉPARTEMENT DE L'ISÈRE - DIRECTION DE L'AUTONOMIE	Grenoble	36%
156	DOMPLUS GROUPE	Eybens	35%
157	ALEDIA	Échirolles	35%
158	CTC	Lyon	35%
159	CEDRAT TECHNOLOGIES	Meylan	34%
160	DÉPARTEMENT DE L'ISÈRE - DIRECTION DES RELATIONS EXTÉRIEURES	Grenoble	34%
161	ENSAG - UGA	Grenoble	34%
162	DÉPARTEMENT DE L'ISÈRE - DIRECTION DE L'ÉDUCATION, DE LA JEUNESSE ET DU SPORT	Grenoble	34%
163	MARIE REYNOARD - GRENOBLE-ALPES MÉTROPOLE	Grenoble	34%
164	COMMUNE DE LIMONEST	Limonest	34%
165	ROBUR SA	Rillieux-la-Pape	33%
166	KAYENTIS	Meylan	33%
167	UPERGY - ST EGRÈVE	Saint-Égrève	33%
168	URSSAF RHÔNE-ALPES - SITE DE GRENOBLE	Grenoble	33%
169	DÉPARTEMENT DE L'ISÈRE - DIRECTION DE L'INNOVATION NUMÉRIQUE ET DES SYSTÈMES D'INFORMATION	Grenoble	33%
170	SEMARCHY	Lyon	33%
171	HARMONIE MUTUELLE - LYON DOMER	Lyon	33%
172	TRESSE METALLIQUE J. FORISSIER (CM)	Saint-Chamond	32%
173	SHIFT CONSULTING	Lyon	32%
174	SOCIETE FINANCIERE LA NEF	Vaulx-en-Velin	32%
175	DIABELOOP	Grenoble	32%
176	TRESSE METALLIQUE J. FORISSIER (ARD)	Saint-Chamond	32%
177	XENOCs SAS	Grenoble	31%
178	CNFPT DÉLÉGATION D'AUVERGNE RHÔNE-ALPES LYON	Lyon	31%

Classement dans la catégorie « Métropoles »



ÉTABLISSEMENTS DE 50 A 249 SALARIÉS

Rang	Raison sociale	Commune	Taux de participation
179	DEUX FLEUVES LOIRE HABITAT	Saint-Étienne	31%
180	SNCF VOYAGEURS DDL ALPES - ISÈRE	Grenoble	31%
181	FRANCE TRAVAIL VILLEURBANNE	Villeurbanne	31%
182	VINCI ENERGIES - SITE DE JONAGE	Jonage	31%
183	KISIO	Villeurbanne	31%
184	IRUP LA GRANDE ECOLE DE L'ALTERNANCE	Saint-Étienne	31%
185	DÉPARTEMENT DE L'ISÈRE - DIRECTION DES CONSTRUCTIONS PUBLIQUES ET DE L'ENVIRONNEMENT DE TRAVAIL	Grenoble	31%
186	UMICORE SPECIALTY POWDERS FRANCE	Grenoble	30%
187	SCIENCES PO GRENOBLE - UGA	Saint-Martin-d'Hères	30%
188	GAGNEPARK	Lyon	30%
189	CLESSE INDUSTRIES	Cournon-d'Auvergne	30%
190	MÉRIEUX NUTRISCIENCES	Fontaine	30%
191	EPORA - ETABLISSEMENT PUBLIC FONCIER D'ETAT	Saint-Étienne	30%
192	INRAE LYON-GRENOBLE AUVERGNE-RHÔNE-ALPES	Saint-Martin-d'Hères	30%
193	SPARTOO	Grenoble	29%
194	DÉPARTEMENT DE L'ISÈRE - DIRECTION DES SOLIDARITÉS	Grenoble	29%
195	DÉPARTEMENT DE L'ISÈRE - DIRECTION DES FINANCES	Grenoble	29%
196	PATRIARCHE	Lyon	29%
197	ENFRASYS	Rillieux-la-Pape	29%
198	RAYGROUP	Grenoble	28%
199	DÉPARTEMENT ISÈRE - DIRECTION DE LA CULTURE ET DU PATRIMOINE	Grenoble	28%
200	COURBON SAS - ALPA DARDILLY	Dardilly	28%
201	FRANCE TRAVAIL VÉNISSIEUX	Vénissieux	28%
202	CENTRE EPIDE DE LYON MEYZIEU	Meyzieu	28%
203	WIZBII	Grenoble	27%
204	DUMEZ AUVERGNE	Aubière	27%
205	ENEDIS - DIRECTION RÉGIONALE ALPES - SITE DE GRENOBLE ESCLANGON	Grenoble	27%
206	SONOVA FRANCE	Bron	27%
207	URSSAF AUVERGNE	Clermont-Ferrand	26%
208	ENTREPRISE CHAZELLE	Saint-Étienne	26%
209	CNAM SITE DE GRENOBLE	Grenoble	26%
210	CETIM	Saint-Étienne	25%
211	DREAL ARA 38 - GRENOBLE	Grenoble	25%
212	BANQUE DE FRANCE LYON- CONFLUENCE	Lyon	25%
213	XPO	Andrézieux-Bouthéon	25%
214	WISEO	Grenoble	24%

Classement dans la catégorie « Métropoles »



ÉTABLISSEMENTS DE 50 A 249 SALARIÉS

Rang	Raison sociale	Commune	Taux de participation
215	EVADE	Échirolles	24%
216	INSTITUION CHARMILLES	Saint-Martin-d'Hères	24%
217	MLT MINET LACING TECHNOLOGY SAS	Saint-Chamond	24%
218	HARMONIE MUTUELLE - CLERMONT FERRAND 1 ^{ER} MAI	Clermont-Ferrand	23%
219	BAYER SAS (LA DARGOIRE)	Lyon	23%
220	FC GRENOBLE RUGBY	Grenoble	23%
221	DIRECTION DÉPARTEMENTALE DE L'EMPLOI, DU TRAVAIL ET DES SOLIDARITÉS DU RHÔNE	Villeurbanne	23%
222	EXTERNAT NOTRE DAME	Grenoble	23%
223	ROIRET TRANSPORT	Rillieux-la-Pape	23%
224	DEPARTEMENT DE L'ISERE - SLS ECHIROLLES	Échirolles	22%
225	TRENTA SAS (AXOME WEBAGENCY)	Saint-Étienne	22%
226	DIRECTION DÉPARTEMENTALE DE LA PROTECTION DES POPULATIONS (DDPP)	Grenoble	21%
227	POLYVIA	Lyon	21%
228	PHOTOWEB	Saint-Égrève	21%
229	DDPP DU RHÔNE	Lyon	21%
230	I-TEN	Dardilly	20%
231	CROS	Échirolles	19%
232	GATTEFOSSE SAS	Saint-Priest	19%
233	MAIRIE DE SAINT CHAMOND	Saint-Chamond	19%
234	ABB FRANCE	Chassieu	19%
235	COURBON SAS - COURBON SOFTWARE & SERVICES SUPPORTS	Saint-Étienne	19%
236	INETUM MEYLAN	Meylan	18%
237	HOWDEN SOLYVENT-VENTEC	Mezrieu	18%
238	SERF	Décines-Charpieu	18%
239	SINTEGRA	Meylan	18%
240	NGE RÉGION RHÔNE AUVERGNE	Saint-Priest	18%
241	LE CHARMEYRAN	La Tronche	17%
242	CITÉ SCOLAIRE ANDRÉZIEUX	Andrézieux-Bouthéon	17%
243	TECHNETICS GROUP FRANCE	Saint-Étienne	17%
244	ALMA	Saint-Martin-d'Hères	17%
245	ARS ARA - SAINT-ETIENNE	Saint-Étienne	17%
246	AUVERGNE HABITAT	Clermont-Ferrand	17%
247	DIRECTION RÉGIONALE DE L'ALIMENTATION, DE L'AGRICULTURE ET DE LA FORÊT	Lempdes	16%
248	BANQUE POPULAIRE AURA - SIÈGE SAINT-ETIENNE	Saint-Étienne	15%
249	GROUPE LÉPINE	Genay	15%
250	LYCÉE POLYVALENT ARAGON-PICASSO	Givors	15%
251	KFS MOBILITY	Andrézieux-Bouthéon	15%

Classement dans la catégorie « Métropoles »



Rang	Raison sociale	Commune	Taux de participation
252	ARAYMONDLIFE	Saint-Égrève	15%
253	EUROMASTER SERVICES ET MANAGEMENT	Clermont-Ferrand	14%
254	MAIRIE DE SORBIERS	Sorbiers	14%
255	COMPAGNIE DE CHAUFFAGE	Grenoble	14%
256	KARDOL	Lyon	14%
257	SIEMENS EDA	Meylan	14%
258	EFS - SITE DE SAINT-ETIENNE	Saint-Étienne	14%
259	LE PROGRÈS - SAINT ETIENNE	Saint-Étienne	14%
260	VETAGRO SUP - CAMPUS AGRONOMIQUE	Lempdes	13%
261	GIBAUD DE INNOTHERA	Saint-Étienne	13%
262	DSI FRANCE TRAVAIL SITE DE LYON	Lyon	13%
263	MAIRIE DE GIÈRES	Gières	12%
264	SOLVAY	Collonges-au-Mont-d'Or	11%
265	DREAL ARA LEO LAGRANGE 63 - CLERMONT-FERRAND	Clermont-Ferrand	11%
266	ENEDIS - DIRECTION RÉGIONALE ALPES - SITE DE SEYSSINET PARISSET	Seyssinet-Pariset	11%
267	DIRECTION DEPARTEMENTALE DE LA PROTECTION DES POPULATIONS - 63	Clermont-Ferrand	11%
268	MAIRIE DE SAINT CHAMOND - SITE HÔTEL DIEU	Saint-Chamond	11%
269	MERCK SANTE SAS	Mezzieu	11%
270	COMMUNE DE VARCES	Varces-Allières-et-Risset	11%
271	PARCS ET SPORTS	Chassieu	11%
272	AGENCE DE SERVICES ET DE PAIEMENT - DIRECTION RÉGIONALE AUVERGNE RHÔNE ALPES	Lyon	10%
273	EHPAD LES SAVAROUNES	Chamalières	10%
274	LE PROGRÈS - IMPRIMERIE CHASSIEU	Chassieu	10%
275	MAIRIE DE SEYSSINS	Seyssins	10%
276	PETZL	Eybens	9%
277	DAUPHINE LIBERE	Veurey-Voroize	9%
278	PÔLE EMPLOI - TASSIN	Tassin-la-Demi-Lune	9%
279	SECRETARIAT GÉNÉRAL COMMUN DÉPARTEMENTAL DU RHÔNE	Lyon	8%
280	CARSAT ISÈRE	Grenoble	8%
281	PCI SCEMM	Saint-Étienne	7%
282	TERIDEAL TARVEL	Veurey-Voroize	6%
283	BANQUE POPULAIRE AURA - SIÈGE VERCORS	Meylan	6%
284	MAIRIE DE GRIGNY	Grigny	5%
285	MANUFACTURE D'HISTOIRES DEUX-PONTS	Bresson	5%
286	RKW CASTELLETTA	Chamboeuf	5%

Classement dans la catégorie « Métropoles »



Rang	Raison sociale	Commune	Taux de participation
287	AVEM - MEYZIEU	Meyzieu	4%
288	ATELIERS AS	Pierre-Bénite	3%
289	GRAND PLATEAU	Villeurbanne	3%
290	EFS - SITE DE GRENOBLE	La Tronche	3%
291	JACOBS DOUWE EGBERTS FRANCE SNC	Andrézieux-Bouthéon	2%
292	INGÉROP CONSEIL & INGÉNIERIE - CÉBAZAT	Cébazat	2%
293	WORK 2000	Meylan	1%
294	AVEM - CLERMONT FERRAND	Clermont-Ferrand	1%

Classement dans la catégorie « Métropoles »



ÉTABLISSEMENTS DE MOINS DE 50 SALARIÉS

Rang	Raison sociale	Commune	Taux de participation
1	AUVERGNE-RHÔNE-ALPES ENTREPRISES - ANTENNE DE L'ISÈRE	Grenoble	100%
2	AA GROUP LYON	Lyon	100%
3	ARYBALLE	Grenoble	100%
4	NFETUDES	Caluire-et-Cuire	100%
5	ADEME AUVERGNE RHÔNE ALPES (SITE DE LYON)	Lyon	100%
6	LA ROUE VERTE	Grenoble	100%
7	GROUPE KARDOL	Saint-Cyr-au-Mont-d'Or	100%
8	MEDIANE SYSTEME - GRENOBLE	Échirolles	100%
9	PROFILS ETUDES	Gières	100%
10	SIAM RINGSPANN	Lyon	100%
11	CPEV	Clermont-Ferrand	100%
12	ASELTA - AMAT	Grenoble	100%
13	ARBORESCENCE	Lyon	100%
14	ANIAH	Grenoble	100%
15	BECYCLE	Lyon	100%
16	INSTITUT 4.10	Clermont-Ferrand	100%
17	TRANSITEC	Lyon	100%
18	COREGEST	Saint-Priest	100%
19	HEXAGONE SCÈNE NATIONALE	Meylan	100%
20	ETHIC WEB	Dardilly	100%
21	SYSTRA SAINT-ÉTIENNE	Saint-Étienne	100%
22	BPAURA - LA PLAINE	Clermont-Ferrand	100%
23	DÉPARTEMENT DE L'ISÈRE - DIRECTION DU DÉVELOPPEMENT	Grenoble	100%
24	MON UNIVERT LYON	Lyon	100%
25	OPENDOOR	Villeurbanne	100%
26	NATURAVELO GRENOBLE	Grenoble	100%
27	ENERCOOP AUVERGNE-RHÔNE-ALPES	Grenoble	100%
28	HARMONIE MUTUELLE - AGENCE CLERMONT-FERRAND	Clermont-Ferrand	100%
29	AIRM	Meyzieu	100%
30	ALYSEE	Corbas	100%
31	EXTENDE	Grenoble	100%
32	BPAURA - FONTGIEVE	Clermont-Ferrand	100%
33	NATURA VELO	Saint-Martin-d'Hères	100%
34	ENERBEE TECHNOLOGY	Grenoble	100%
35	TTK - TRANSPORT TECHNOLOGIE CONSULT KARLSRUHE	Lyon	100%
36	MON UNIVERT GRENOBLE	Grenoble	100%
37	MGM TECHNOLOGY PARTNERS	Grenoble	100%
38	POLE AVENIR EMPLOI FONDATION APPRENTIS D'AUTEUIL	Grenoble	100%
39	TRANSÆ	Lyon	100%

Classement dans la catégorie « Métropoles »



ÉTABLISSEMENTS DE MOINS DE 50 SALARIÉS

Rang	Raison sociale	Commune	Taux de participation
40	ECO-INNOV	Noyarey	100%
41	KPJ BUSINESS SERVICES GRENOBLE (MBE GRENOBLE)	Échirolles	100%
42	HORISIS CONSEIL	Lyon	100%
43	SECOND SHOT - ADDBIKE	Villeurbanne	100%
44	STUDIO HB	Lyon	100%
45	ORTHOAGNE	Lyon	100%
46	AGERA	Lyon	100%
47	GRAINES ELECTRONIQUES	Lyon	100%
48	ULTIMA MOBILITY	Saint-Priest	100%
49	DARWIN DRONES	Grenoble	100%
50	BRAGÉ CONSEIL	Grenoble	100%
51	ESSENTIEM	Lyon	100%
52	UNIS CITE SOLIDARITE ENTREPRISES	Lyon	100%
53	UP AND GO	Lyon	100%
54	EUROFINS GIERES	Gières	100%
55	COVOITURAGE AUVERGNE	Clermont-Ferrand	100%
56	MOBICOOP	Grenoble	100%
57	DAYAK PASSION	Saint-Martin-d'Hères	100%
58	XYALIS	Grenoble	100%
59	PLATE-FORME 21	Lempdes	100%
60	SECTOR	Villeurbanne	100%
61	MAIF GRENOBLE	Grenoble	100%
62	CSE D'ETABLISSEMENT SCHNEIDER ELECTRIC GRENOBLE	Grenoble	100%
63	SOCIÉTÉ KOLWEZI TECHNIQUE INDUSTRIELLE FRANCE SPORT D'ENTREPRISE	Grenoble	100%
64	SMT AML	Lyon	100%
65	ADTC - SE DÉPLACER AUTREMENT	Grenoble	100%
66	ECOV	Villeurbanne	100%
67	MOUNTAIN WILDERNESS	Grenoble	100%
68	MCA EXPERT	Grenoble	100%
69	CCAS DE LA TRONCHE	La Tronche	100%
70	VAZY (GRAND PLATEAU)	Villeurbanne	100%
71	BPAURA - GRENOBLE JAURES	Grenoble	100%
72	BPAURA - LYON PLACE BELLECOUR	Lyon	100%
73	HARMONIE MUTUELLE - AGENCE GRENOBLE	Grenoble	100%
74	BGENE GENETICS	Grenoble	100%
75	BICYCLOPRESTO	Grenoble	100%
76	DÉPARTEMENT DE L'ISÈRE - CABINET DU PRÉSIDENT	Grenoble	100%
77	MAISON DU VÉLO LYON	Lyon	100%
78	EP SCOT	Grenoble	100%

Classement dans la catégorie « Métropoles »



ÉTABLISSEMENTS DE MOINS DE 50 SALARIÉS

Rang	Raison sociale	Commune	Taux de participation
79	PLATEFORME MOBILITÉ 63	Clermont-Ferrand	100%
80	CYCLABLE GRENOBLE	Grenoble	100%
81	CYCLABLE MEYLAN	Meylan	100%
82	MOB-ENERGY	Vénissieux	97%
83	GCC AURECA!	Villeurbanne	97%
84	SPL LYON CONFLUENCE	Lyon	96%
85	NORAKER	Lyon	95%
86	ADP-GSI	Grenoble	94%
87	PÔLE ECO-CONCEPTION PERFORMANCE DU CYCLE DE VIE	Saint-Étienne	94%
88	EPCC DE DIFFUSION DE LA CSTI GRENOBLE ALPES	Grenoble	93%
89	EPURES	Saint-Étienne	93%
90	AGENCE GRENOBLE ALPES	Grenoble	92%
91	RÉGION AUVERGNE-RHÔNE-ALPES / CAMPUS RÉGION DU NUMÉRIQUE	Charbonnières-les-Bains	92%
92	CORETEC	Décines-Charpieu	91%
93	EXPERA ASSURANCES MMA	Grenoble	91%
94	AURA-EE	Villeurbanne	90%
95	A.D ENVIRONNEMENT	Saint-Étienne	90%
96	CENTRE SOCIAL DU NEYRARD	Sainte-Foy-lès-Lyon	90%
97	GRENOBLE-ALPES MÉTROPOLE (STATION MOBILE)	Grenoble	90%
98	MAISON DE L'ENVIRONNEMENT DE LA MÉTROPOLE DE LYON	Lyon	90%
99	MEDAC SAS	Lyon	89%
100	CARA	Lyon	89%
101	SPL OSER	Grenoble	89%
102	AGATE VILLEURBANNE	Villeurbanne	88%
103	BPAURA - LYON GUILLOTIERE	Lyon	88%
104	ALTECA	Grenoble	87%
105	AUVERGNE-RHÔNE-ALPES ENTREPRISES - ANTENNE DU RHÔNE	Lyon	86%
106	ADEME AUVERGNE RHÔNE ALPES (SITE DE CLERMONT)	Clermont-Ferrand	86%
107	THÉLIO	Lyon	85%
108	UPONOR FRANCE	Saint-Priest	85%
109	SERCEL GRENOBLE	Saint-Égrève	83%
110	AGASEF PILOTAGE	Saint-Étienne	83%
111	BPAURA - PREFECTURE CF	Clermont-Ferrand	83%
112	ASSOCIATION CHOM'ACTIF	Clermont-Ferrand	83%
113	BPAURA - LYON TERREAUX	Lyon	83%
114	INFOLOGIC	Lyon	83%

Classement dans la catégorie « Métropoles »



ÉTABLISSEMENTS DE MOINS DE 50 SALARIÉS

Rang	Raison sociale	Commune	Taux de participation
115	MISSION LOCALE DE GRENOBLE	Grenoble	82%
116	FRANCE TRAVAIL - NEUVILLE SUR SAÔNE	Neuille-sur-Saône	81%
117	MICROLIGHT3D	La Tronche	81%
118	ARTPRICE.COM	Saint-Romain-au-Mont-d'Or	81%
119	RESTAURANT FANTIN LATOUR	Grenoble	81%
120	AUVERGNE RHÔNE ALPES TOURISME - SITE DE LYON	Lyon	81%
121	CTE BOIS	Lyon	80%
122	APF FRANCE HANDICAP	Villeurbanne	80%
123	JOBIRL	Lyon	80%
124	PRO(G - AGENCE DE COMMUNICATION	Meylan	80%
125	TECHNOLOGY & STRATEGY	Lyon	80%
126	RÉGION AUVERGNE-RHÔNE-ALPES / DÉLÉGATION DE BRUXELLES	Lyon	80%
127	MEDIANE SYSTEME - LYON	Saint-Priest	79%
128	INNOVATION ET DÉVELOPPEMENT	Saint-Fons	79%
129	DT 69 - PÔLE EMPLOI	Lyon	78%
130	ODTI	Grenoble	78%
131	ETHIC ETAPES CISL	Lyon	77%
132	FÉDÉRATION COMPAGNONIQUE DE GRENOBLE	Échirolles	76%
133	BOLLORE LOGISTICS	Clermont-Ferrand	75%
134	COMHIC	Lyon	75%
135	CHLOROFEEL MEYZIEU	Meyzieu	75%
136	BPAURA - GRENOBLE BONNE	Grenoble	75%
137	BPAURA - LYON GERLAND	Lyon	75%
138	BPAURA - LYON KLEBER	Lyon	75%
139	BPAURA - MEYLAN PL FLEUR	Meylan	75%
140	DIGITAL VIRGO FRANCE	Lyon	74%
141	GRAINES D'INSERTION	Grenoble	73%
142	CASERNE DE BONNE - GRENOBLE ALPES MÉTROPOLE	Grenoble	73%
143	PHIMECA	Cournon-d'Auvergne	72%
144	ADERLY	Lyon	72%
145	CITIZ ALPES LOIRE	Grenoble	72%
146	CTE LYON	Lyon	71%
147	GROUPE DEGAUD	Grenoble	71%
148	DOTT	Villeurbanne	71%
149	URBANIS	Lyon	71%
150	LSI - THERMO FISHER SCIENTIFIC	Lissieu	71%
151	CROIX-ROUGE COMPÉTENCE ARA	Lyon	70%
152	BPAURA - LYON PART DIEU	Lyon	70%
153	SAINT ETIENNE TOURISME ET CONGRES	Saint-Étienne	69%
154	MISSION LOCALE RHONE SUD	Givors	68%

Classement dans la catégorie « Métropoles »



ÉTABLISSEMENTS DE MOINS DE 50 SALARIÉS

Rang	Raison sociale	Commune	Taux de participation
155	BURGEAP GRENOBLE	Saint-Martin-d'Hères	68%
156	LIGUE DE L'ENSEIGNEMENT DE L'ISÈRE	Grenoble	68%
157	CYTOO	Meylan	68%
158	ATMO AUVERGNE RHONE ALPES	Saint-Martin-d'Hères	67%
159	HYDROSTADIUM - AGENCE DE CLERMONT-FERRAND	Aubièrre	67%
160	SQI	Meylan	67%
161	ELENDIL SAS	Sassenage	67%
162	ALPX	Grenoble	67%
163	PAIRENNE	Francheville	67%
164	BPAURA - FONTAINES SUR SAONE	Fontaines-sur-Saône	67%
165	KATENE	Vaulx-en-Velin	67%
166	CERYX TRAFIC SYSTEM	Lyon	67%
167	COMSOL FRANCE	Grenoble	66%
168	DÉPARTEMENT DE L'ISÈRE - DIRECTION DES AFFAIRES JURIDIQUES, DES ACHATS ET DES MARCHÉS	Grenoble	65%
169	UPERGY - LIMONEST	Limonest	64%
170	MIX - COWORKING	Tassin-la-Demi-Lune	63%
171	1CABASPOUR1ETUDIANT	Lyon	63%
172	OSIVAX	Lyon	63%
173	BPAURA - LA TALAUDIÈRE	La Talaudière	63%
174	FACE LOIRE	Saint-Étienne	60%
175	RÉGION AUVERGNE-RHÔNE-ALPES / ANTENNE DE LA LOIRE	Saint-Étienne	60%
176	RÉSIDENCE LE RELAI	Saint-Chamond	60%
177	HARMONIE MUTUELLE - AGENCE BELLECOUR	Lyon	60%
178	KIC INNOENERGY SE	Grenoble	60%
179	BPAURA - FIRMINY	Firminy	60%
180	BPAURA - LYON CORDELIERS	Lyon	60%
181	APDI	Grenoble	58%
182	DOTT	Échirolles	58%
183	EHPAD FLEURS D'AUTOMNE	Décines-Charpieu	57%
184	CCAS	Seyssinet-Pariset	57%
185	DHOMPLUS	Lyon	56%
186	FRANCE TRAVAIL ECHIROLLES	Échirolles	56%
187	OROS DIGITAL	Meylan	55%
188	SFM	Eybens	54%
189	VILLE DE LYON - MAIRIE DU 5ÈME ARRONDISSEMENT	Lyon	54%
190	CABINET-METROPOLE DE LYON	Lyon	54%
191	COUZON S.M.I	Saint-Chamond	54%
192	AGATE - GROUPE DEGAUD	Grenoble	54%
193	CLEARBUS	Grenoble	54%

Classement dans la catégorie « Métropoles »



ÉTABLISSEMENTS DE MOINS DE 50 SALARIÉS

Rang	Raison sociale	Commune	Taux de participation
194	CENTRE DE VALORISATION DES RESSOURCES HUMAINES (CVRH) DE CLERMONT-FERRAND	Lempdes	54%
195	SIAO ISÈRE	Eybens	53%
196	DÉPARTEMENT DE L'ISÈRE - SLS GRENOBLE NORD	Grenoble	53%
197	INTERFORA IFAIP	Saint-Fons	50%
198	AUVERGNE RHÔNE ALPES TOURISME - SITE DE CLERMONT	Clermont-Ferrand	50%
199	DT PUY ALLIER CANTAL - PÔLE EMPLOI	Clermont-Ferrand	50%
200	BOLLORE LOGISTICS	Veurey-Voroize	50%
201	AXEL'ONE	Solaize	50%
202	ABAQ CONSEIL EN MANAGEMENT	Charbonnières-les-Bains	50%
203	HARMONIE MUTUELLE - AGENCE VILLEURBANNE	Villeurbanne	50%
204	INSTITUT TRANSITIONS	Lyon	50%
205	EPSI ASSOCIATION	Saint-Martin-d'Hères	50%
206	PERLE DE BEAUTÉ	Domène	50%
207	VASIMIMILE	Meylan	50%
208	FONDS DE DOTATION FC GRENOBLE RUGBY	Grenoble	50%
209	BPAURA - ECHIROLLES	Échirolles	50%
210	BPAURA - GRENOBLE EUROPOLE	Grenoble	50%
211	BPAURA - LYON VAISE	Lyon	50%
212	BPAURA - VIZILLE	Vizille	50%
213	HARMONIE MUTUELLE- AGENCE BRON	Bron	50%
214	CALYDIAL PIERRE BÉNITE	Pierre-Bénite	50%
215	CERA - SAINT JEAN	Lyon	50%
216	DATALYO	Lyon	49%
217	AGEDEN - SMH	Saint-Martin-d'Hères	49%
218	ALTIMIS GROUP	Lyon	48%
219	ALEC42	Saint-Étienne	48%
220	SLS GRENOBLE EST	Grenoble	46%
221	HYDREKA	Lyon	46%
222	BH TECHNOLOGIES	Grenoble	45%
223	CTE GRENOBLE	Échirolles	44%
224	DÉPARTEMENT DE L'ISÈRE - DIRECTION GÉNÉRALE	Grenoble	44%
225	MONABEE	Dardilly	43%
226	AUDRAS DELAUNOIS	Grenoble	43%
227	HARMONIE MUTUELLE - SAINT ETIENNE SITE DALGABIO	Saint-Étienne	41%
228	DÉPARTEMENT DE L'ISÈRE - SLS SAINT MARTIN LE VINOUX	Saint-Martin-le-Vinoux	40%
229	BPAURA - BERGSON	Saint-Étienne	40%
230	BPAURA - OULLINS	Oullins-Pierre-Bénite	40%
231	BPAURA - RIVE DE GIER	Rive-de-Gier	40%

Classement dans la catégorie « Métropoles »



ÉTABLISSEMENTS DE MOINS DE 50 SALARIÉS

Rang	Raison sociale	Commune	Taux de participation
232	BPAURA - SAINT ETIENNE JACQUARD	Saint-Étienne	40%
233	BPAURA - GRENOBLE AGENCE PATRIMOINE	Grenoble	38%
234	MISSION LOCALE DES MONTS D'OR ET DES MONTS DU LYONNAIS	Tassin-la-Demi-Lune	37%
235	ÉCOLE SUPÉRIEURE D'ART ET DESIGN •GRENOBLE •VALENCE	Grenoble	37%
236	CHAMBRE DE MÉTIERS ET DE L'ARTISANAT RÉGION AURA - DÉPARTEMENT DU PUY-DE-DÔME	Chamalières	36%
237	SMART ORIGIN	Grenoble	36%
238	ALTAVIA JETPULP	Lyon	36%
239	DÉPARTEMENT DE L'ISÈRE - DIRECTION AMÉNAGEMENT NUMÉRIQUE - TRÈS HAUT DÉBIT	Grenoble	33%
240	GRANDLYON HABITAT - AGENCE VAULX-EN-VELIN	Vaulx-en-Velin	33%
241	LUNETTERIE LAFAYETTE	Grenoble	33%
242	BPAURA - LYON CHARLEMAGNE	Lyon	33%
243	BPAURA - LYON PLACE RONDE	Lyon	33%
244	BPAURA - SAINT ETIENNE BELLEVUE	Saint-Étienne	33%
245	CERA - VAULX VELIN VILLAG	Vaulx-en-Velin	33%
246	CERA - VILLETTE	Lyon	33%
247	ECO-STRATÉGIE	Saint-Étienne	30%
248	CPAM ISÈRE - MAGINOT	Grenoble	29%
249	DT 38 - PPTC 38 - PÔLE EMPLOI	Meylan	29%
250	BPAURA - MEYZIEU	Meyzieu	29%
251	CDP HENRY'S	Le Chambon-Feugerolles	29%
252	BPAURA - LYON BACHUT	Lyon	29%
253	BPAURA - VILLEURBANNE CHARPENNES	Villeurbanne	29%
254	CCI LYON METROPOLE SAINT-ETIENNE ROANNE	Saint-Étienne	28%
255	SOFRADEN INDUSTRIE	Saint-Étienne	28%
256	CALYDIAL VÉNISSIEUX	Vénissieux	27%
257	SQUADRONE SYSTEM	Grenoble	27%
258	AUVERGNE-RHÔNE-ALPES ENTREPRISES - ANTENNE PUY DE DÔME	Clermont-Ferrand	27%
259	BPAURA - METROLOGIC - ANNEXE	Meylan	27%
260	NSE AULNAT	Clermont-Ferrand	26%
261	LE PROGRÈS - BRON VILLEURBANNE	Bron	25%
262	NTN-SNR LYON	Lyon	25%
263	NEOZ	Échirolles	25%
264	WAT	Cournon-d'Auvergne	25%
265	BPAURA - GRENOBLE NOTRE DAME	Grenoble	25%
266	BPAURA - GRENOBLE VAILLANT	Grenoble	25%
267	BPAURA - LYON CROIX ROUSSE	Lyon	25%

Classement dans la catégorie « Métropoles »



ÉTABLISSEMENTS DE MOINS DE 50 SALARIÉS

Rang	Raison sociale	Commune	Taux de participation
268	BPAURA - LYON GROS CAILLOU	Lyon	25%
269	BPAURA - SEYSSINS	Seyssins	25%
270	CERA - GUILLOTIERE	Lyon	25%
271	CERA - MALHERBE	Grenoble	25%
272	CAISSE D'EPARGNE RHÔNE ALPES - JEAN JAURES	Lyon	25%
273	AFB GRENOBLE	Saint-Martin-le-Vinoux	23%
274	DMD FRANCE	Genay	23%
275	CRMT	Dardilly	23%
276	DOMIA	Clermont-Ferrand	22%
277	BPAURA - COUBERTIN	Clermont-Ferrand	22%
278	ICONE AUTOMATION	Noyarey	21%
279	DREAL ARA UDI 69 - VILLEURBANNE	Villeurbanne	20%
280	ELENDIL SAS	Saint-Priest	20%
281	ACTON	L'Horme	20%
282	CTE CM	Lyon	20%
283	FCG SHOP	Grenoble	20%
284	BPAURA - GRENOBLE BIR HAKEIM	Grenoble	20%
285	BPAURA - LYON BROTTAUX LAFAYETTE	Lyon	20%
286	BPAURA - LYON MAISONS NEUVES	Lyon	20%
287	BPAURA - SAINT PRIEST	Saint-Priest	20%
288	BPAURA - VENISSIEUX	Vénissieux	20%
289	BPAURA - VILLEURBANNE GRATTE-CIEL	Villeurbanne	20%
290	CERA - BELLECOMBE	Lyon	20%
291	CERA - BERRIAT	Grenoble	20%
292	CERA - CROIX LUIZET	Villeurbanne	20%
293	CERA - PRESSENSE	Vénissieux	20%
294	L'OPCOMMERCE	Lyon	19%
295	HTI	Décines-Charpieu	19%
296	IEM LES COMBES DE LA GRANGE	Le Chambon-Feugerolles	19%
297	CERA - LES HALLES	Lyon	18%
298	ECOLES IDRAC - SUP DE COM	Saint-Martin-d'Hères	18%
299	ASSOCIATION FC GRENOBLE RUGBY	Grenoble	18%
300	CHAMBRE DE MÉTIERS ET DE L'ARTISANAT RÉGION AURA - DÉPARTEMENT DE LA LOIRE	Saint-Étienne	18%
301	LEE SORMEA	Cournon-d'Auvergne	17%
302	BPAURA - SAINT DIDIER	Saint-Didier-au-Mont-d'Or	17%
303	BPAURA - CRAPONNE	Craponne	17%
304	BPAURA - LYON MONPLAISIR	Lyon	17%
305	BPAURA - LYON POINT DU JOUR	Lyon	17%

Classement dans la catégorie « Métropoles »



ÉTABLISSEMENTS DE MOINS DE 50 SALARIÉS

Rang	Raison sociale	Commune	Taux de participation
306	BPAURA - NEUVILLE	Neuville-sur-Saône	17%
307	CERA - BACHUT	Lyon	17%
308	CERA - ILE VERTE	Grenoble	17%
309	CERA - PERROT	Grenoble	17%
310	CERA - STE FOY LES LYON	Sainte-Foy-lès-Lyon	17%
311	CERA - GRATTE-CIEL	Villeurbanne	15%
312	LEGENDRE LYON	Lyon	15%
313	GRANDLYON HABITAT - AGENCE GRAND OUEST	Lyon	15%
314	TORNIER SAS STRYKER - BIOPROFILE	Grenoble	14%
315	AEI	Irigny	14%
316	GRANDLYON HABITAT - AGENCE CENTRE	Lyon	14%
317	BPAURA - LYON CARRE SAINT PIERRE	Lyon	14%
318	BPAURA - TASSIN	Tassin-la-Demi-Lune	14%
319	INOvallÉE	Meylan	14%
320	CERA - FONTAINE	Fontaine	14%
321	CERA - MONTCHAT	Lyon	14%
322	CERA - TERREAUX	Lyon	14%
323	ROUX	Corbas	13%
324	DREAL ARA 42 - SAINT-ETIENNE	Saint-Étienne	13%
325	BPAURA - FONTAINE	Fontaine	13%
326	BPAURA CORENC MONTFLEURY	Meylan	13%
327	BPAURA - BRON ROOSEVELT	Bron	13%
328	CERA - TASSIN	Tassin-la-Demi-Lune	13%
329	CAISSE D'EPARGNE RHÔNE ALPES - LES HALLES	Lyon	12%
330	BPAURA - SAINT ETIENNE CENTRE HOTEL DE VILLE	Saint-Étienne	12%
331	CERA - EYBENS	Eybens	11%
332	CERA - HOTEL DE VILLE	Lyon	11%
333	CERA - MEYZIEU 1	Meyzieu	11%
334	CERA - SAINT EGREVE	Saint-Égrève	11%
335	CERA - SAXE	Lyon	11%
336	DREAL ARA UID CAP 63	Clermont-Ferrand	11%
337	HYDROGEN REFUELING SOLUTIONS	Champ-sur-Drac	11%
338	DIRCE - DISTRICT DE SAINT-ETIENNE + CEI LA VARIZELLE	Saint-Chamond	10%
339	BPAURA - VILLEURBANNE CUSSET	Villeurbanne	10%
340	UPERGY - CORBAS	Corbas	10%
341	CERA - SEYSSINET	Seyssinet-Pariset	9%
342	GRANDLYON HABITAT - AGENCE ETATS UNIS	Lyon	9%
343	CERA - BROTTAUX	Lyon	9%
344	MILLIPORE SAS	Meylan	9%

Classement dans la catégorie « Métropoles »



Rang	Raison sociale	Commune	Taux de participation
345	CROIX-ROUGE COMPÉTENCE ARA - CENTRE RÉGIONAL DE FORMATION PROFESSIONNELLE	Lyon	9%
346	CERA - ST MARTIN D'HERS UNIVERSITE	Saint-Martin-d'Hères	8%
347	CERA - VALLIER	Grenoble	8%
348	CERA - VIZILLE	Vizille	8%
349	ENEDIS - DIRECTION RÉGIONALE ALPES - SITE DE SAINT-ÉGRÈVE	Saint-Égrève	8%
350	BPAURA - LE CENDRE	Cournon-d'Auvergne	8%
351	CERA - CROIX ROUSSE	Lyon	8%
352	CERA - MEYLAN	Meylan	8%
353	CERA - ECHIROLLES	Échirolles	7%
354	CERA - MONPLAISIR	Lyon	7%
355	CERA - PONT DE CLAIX	Le Pont-de-Claix	7%
356	CCAS SAINT-ÉGRÈVE	Saint-Égrève	7%
357	BPAURA - LES CARMES	Clermont-Ferrand	7%
358	CERA - SAINT PRIEST 1	Saint-Priest	6%
359	CCAS - SAINT CHAMOND	Saint-Chamond	6%
360	CERA - EDOUARD REY	Grenoble	6%
361	CENTRE PETITE ENFANCE	Saint-Chamond	5%
362	GRANDLYON HABITAT - AGENCE MERMOZ	Lyon	4%
363	CERA - RHONE	Saint-Priest	4%
364	MÉDIATHÈQUE - SAINT CHAMOND	Saint-Chamond	4%
365	LOIRE FOREZ AGGLOMÉRATION	Saint-Bonnet-le-Château	4%
366	CERA - DECINES	Décines-Charpieu	4%
367	CENTRE TECHNIQUE MUNICIPAL	Saint-Chamond	3%
368	INGEROP CONSEIL & INGÉNIERIE - MEYLAN	Meylan	3%
369	AGASEF E.S.M.S.	Saint-Étienne	2%