

SIMPLIFIEZ vos déplacements

www.valencromansdeplacements.fr

Se déplacer à vélo sur le territoire

EDITION 2019

# VELO

ITINÉRAIRES

SECTEUR DE VALENCE

\*Les voies et itinéraires tranquilisés correspondent à des suggestions de parcours et ne sont pas matérialisés sur l'espace public.

# VELO

ITINÉRAIRES

11 Avenue de la Gare - BP 10241 ALIXAN  
26958 VALENCE Cedex 9  
Tel: 04 75 602 670  
www.valencromansdeplacements.fr

SIMPLIFIEZ vos déplacements

Valence Romans DÉPLACEMENTS

Valence Romans DÉPLACEMENTS

AUTORITÉ ORGANISATRICE DES TRANSPORTS ET DE LA MOBILITÉ

Pour développer l'usage du vélo sur l'ensemble du territoire, Valence Romans Déplacements, autorité organisatrice des transports et de la mobilité, coordonne la réflexion et les actions pour l'aménagement d'itinéraires confortables, cohérents, sûrs et jalonnés, donnant ainsi une vraie place aux cyclistes.

À travers ce plan travaillé en concertation avec les principales associations vélos du territoire nous vous suggérons des itinéraires permettant de relier les communes et leurs points d'intérêt.

## CONSEILLÉ OU OBLIGATOIRE TOUT SAVOIR SUR L'ÉQUIPEMENT DE VOTRE VÉLO

Voir et être vu, plus que réglementaire c'est vital !



On limite fortement les risques en roulant de nuit bien éclairé. Outre l'éclairage obligatoire du vélo, le cycliste doit aussi s'équiper de vêtements clairs et bandes réfléchissantes. En complément de l'éclairage actif, l'éclairage passif est donc indispensable pour assurer la visibilité du cycliste.

### Article R. 431-1-1 du Code de la Route :



La nuit, ou le jour lorsque la visibilité est insuffisante, tout conducteur et passager d'un cycle doivent porter hors agglomération un gilet de haute visibilité conforme à la réglementation et dont les caractéristiques sont prévues par un arrêté du ministre chargé des transports.

Le port du casque est fortement conseillé. Pensez bien à équiper vos enfants, le casque est obligatoire pour les cyclistes de moins de 12 ans.

## PENSEZ INTER MODALITÉ

Vous pouvez envisager de pédaler sur une partie de votre trajet en complément d'autres modes de déplacement comme le bus, le train, l'autopartage ou le covoiturage

### LES SERVICES VÉLO



Libre service ou longue durée  
WWW.CITEA.INFO  
Application mobile PBSC



Inscription au service  
Agences Citéa de Valence et de Romans



### NOUVEAU

#### AUTOPARTAGE

La voiture en libre service près de chez vous  
WWW.ALPE-LOIRE.CITIZ.FR  
04 76 24 57 25

### LES CONSIGNES VÉLOS



04 75 600 626  
Stationnez votre vélo en toute sécurité



### COVOITURAGE



Roulez autrement  
Consultez ou proposez des trajets sur :  
MOVICI.AUVERGNERHONEALPES.FR

## ADOPTÉZ LA BONNE ATTITUDE !

Considéré comme un usager de la route, le cycliste doit respecter le code de la route. Voici quelques consignes et conseils pour une bonne cohabitation avec les autres usagers de la route.

En règle générale, je roule à droite en laissant au moins 1 mètre entre mon vélo et les voitures en stationnement.

Dans les rues étroites et à sens unique, je roule au milieu plutôt que de me laisser doubler et serrer.

J'indique que je vais tourner en tendant le bras et vérifie bien dans toutes les directions avant de me lancer.

Sur chaussée humide, je freine plus tôt et ralentis pour tourner.

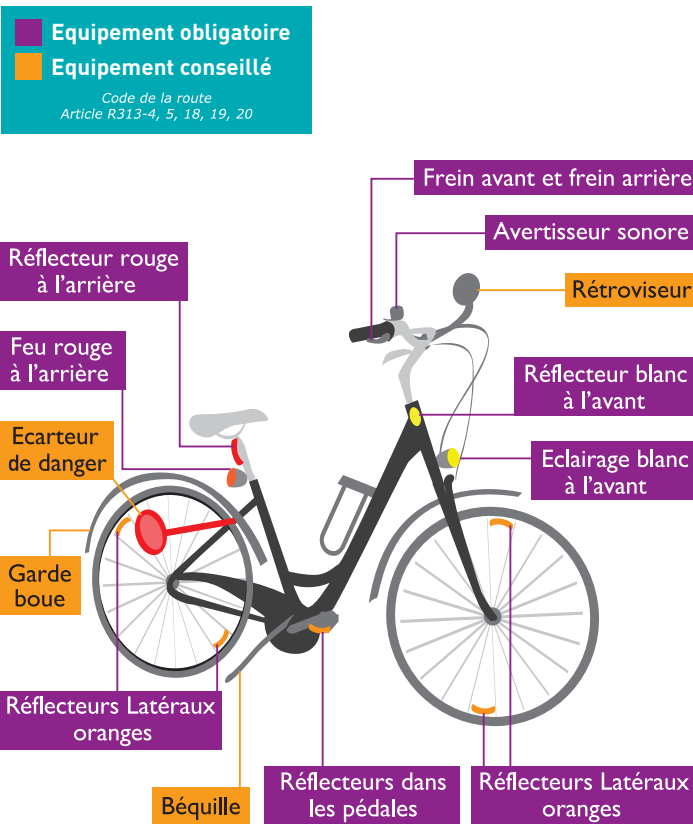
J'utilise les freins avant et arrière pour ralentir ou m'arrêter.

Je ne dépasse pas les bus et poids lourds et je garde mes distances : leurs angles morts sont très dangereux.

### Respecter les piétons

Les trottoirs sont réservés aux piétons, je ne les emprunte pas.

Je roule au pas dans les aires piétonnes car les piétons y sont prioritaires.



Pratique et Economique ?

## LES 7 BONNES RAISONS DE SE METTRE AU VÉLO

### 1. DU SPORT SANS L'EFFORT

Comme toute activité physique, la pratique du vélo au quotidien est bénéfique pour la santé et le moral. Son usage divise par 2 les risques de surpoids, de maladies cardio-vasculaires et de diabète.

### 2. MOINS DE 100 €/AN

de frais estimés pour l'achat et l'entretien d'un vélo alors qu'une voiture à l'année coûte en moyenne 6 000 euros. Economique à l'achat, il l'est aussi à l'usage.

### 3. L'EXPOSITION À LA POLLUTION EST 2 FOIS PLUS FAIBLE

qu'en voiture dont l'habitacle est plus pollué que l'air extérieur. Le cycliste inhale moins de polluants que l'automobiliste car il respire bien au-dessus des pots d'échappement et reste moins longtemps dans les zones embouteillées.

### 4. 0 ÉMISSION DE CO<sub>2</sub> ET 0 DÉCIBEL

Silencieux et propre, il ne produit ni pollution ni bruit. En agglomération, 78 % des déplacements font moins de 5 km, évitez de prendre la voiture pour de petits trajets.

### 5. FINI LES PROBLÈMES DE STATIONNEMENT

à vélo avec un nombre de place en constante augmentation sur le territoire.

### 6. 15 MN POUR PARCOURIR 3 KM À VÉLO EN VILLE

Jusqu'à 5 km, le vélo est souvent plus rapide que la voiture en ville.

### 7. FINI LE STRESS DES EMBOUTILLAGES

Quelle que soit l'intensité du trafic, en vélo, on circule !

## VOL PROTÉGEZ VOTRE VÉLO

Toujours attacher son vélo à un point fixe solide, privilégiez les arceaux vélo afin de ne pas gêner le passage.

Attacher en priorité le cadre du vélo, et si possible la roue avant. Ne laisser aucune pièce facilement détachable (selle, roue à blocage rapide, éclairage amovible, compteur...).



Utiliser un antivol en « U » classé niveau 2 roues\* par la FUB et éviter les câbles de diamètres inférieurs à 20 mm. Ces antivols résistent plus de 10 minutes aux voleurs, là où un simple câble ne résiste pas plus de 5 secondes.



Faire marquer son vélo avec le marquage BICYCODE®. Le marquage BICYCODE® consiste à graver sur le cadre du vélo un numéro unique et standardisé, référencé dans un fichier national auquel la police nationale a notamment accès. Il permet la restitution des vélos à leurs propriétaires en cas de vol.

150 € OFFERT\* POUR L'ACHAT D'UN VÉLO PLIANT

\* AIDE À L'ACHAT D'UN VÉLO PLIANT

Jusqu'à 150 € offert pour l'achat d'un vélo pliant (chèque limité à 35 % du coût du cycle et plafonné à 150 €). Offre valable chez les partenaires vélocistes pour les abonnés annuels Citéa et soumise à conditions.

www.valencromansdeplacements.fr  
Tél : 04 75 602 670  
11 avenue de la Gare BP 10241 Alixan 26958 Valence cedex 9

Valence Romans DÉPLACEMENTS

# VELO

ITINÉRAIRES

LYON, PARIS, GRENOBLE, ORANGE, MARSEILLE

Itinéraires à vélo :

- Véloroute Voie Verte Vialthôna
- Véloroute Voie Verte Vallée de l'Isère
- Véloroute Voie Verte Parc de Lorient
- Itinéraires tranquilisés
- Itinéraires en projet
- Aire de covoiturage
- Station d'autopartage

**Les adresses utiles :**

**Association Rouleurs En Ville à Vélo**  
La Maison du Vélo  
1 rue Michel Servet - 26000 VALENCE  
T. 09 80 91 94 97 / rev@laposte.net

**Association À Pincés et à Vélo**  
Maison de quartier Saint-Nicolas  
14 rue du Chapitre - 26100 ROMANS SUR ISÈRE  
T. 04 75 02 01 12 / romans-bourgdepeage@fubicy.org

**Association AF3V**  
Délégation Régionale Rhône-Alpes Maison du vélo  
1, rue Michel Servet - 26000 VALENCE

**Agences Citéa**  
04 75 600 626  
11 bis Boulevard d'Alsace - 26000 VALENCE  
2 boulevard Gabriel Péri - 26100 ROMANS SUR ISÈRE

## LES AMÉNAGEMENTS DÉDIÉS AUX VÉLO



### La Bande Cyclable

Voie réservée aux cyclistes, délimitée au sol par une bande blanche discontinue. Cette signalisation est complétée par un pictogramme « vélo » et des flèches indiquant le sens de circulation.



### La Piste Cyclable

Section de chaussée spécifique dévolue exclusivement aux cyclistes. Elle est matériellement isolée des voies de circulation des véhicules motorisés.



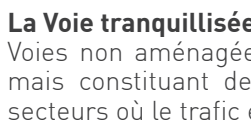
### La Voie Bus

Voie réservée aux bus, autorisée aux cycles.



### La Bande Multi-fonctionnelle

Espace refuge momentané aux usagers en difficulté, principalement les véhicules à moteur. Les véhicules motorisés n'ont pas le droit de rouler sur un accotement revêtu. En revanche, il peut être utilisé par les cyclistes.



### La Voie tranquilisée

Voies non aménagées spécifiquement pour les cyclistes mais constituant des suggestions d'itinéraires sur des secteurs où le trafic est modéré.



### La Zone 30

Sections de voies constituant une zone affectée à la circulation de tous les usagers. La vitesse des véhicules est limitée à 30 km/h. Toutes les chaussées sont à double sens pour les cyclistes\*.



### L'Aire Piétonne

Sections de voies en agglomération constituant une zone affectée à la circulation des piétons. Le piéton est prioritaire sur tous les autres usagers autorisés, dont les cyclistes, à circuler dans cette zone.



### La Véloroute

Itinéraire cyclable continu utilisant pour l'essentiel des aménagements de type « voies vertes » et des portions de routes peu fréquentées.



### La Voie verte

Axe de circulation ouvert à tous les moyens de locomotion non motorisés.

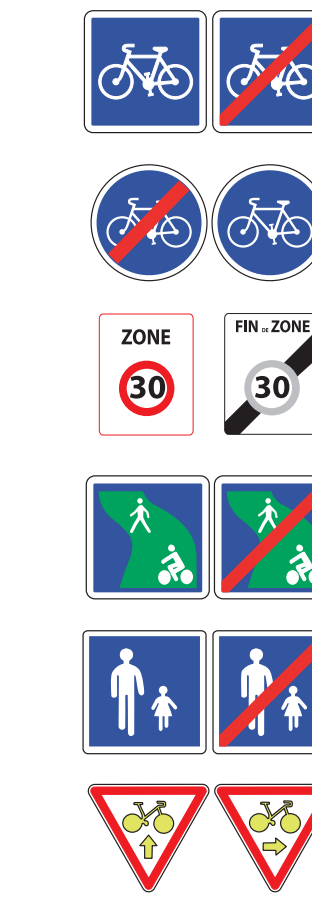
\*Sauf dispositions différentes prises par l'autorité investie du pouvoir de police

Le Territoire de Valence-Romans Déplacements en moins de 30 minutes à vélo !

Distance et Temps de parcours indicatifs

Calculs réalisés à partir d'une vitesse moyenne de 15 km/h. La maîtrise est le point de destination retenu pour le calcul des distances

## SIGNALÉTIQUE



Début et fin de piste ou bande cyclable facultative interdite à tout autre véhicule.

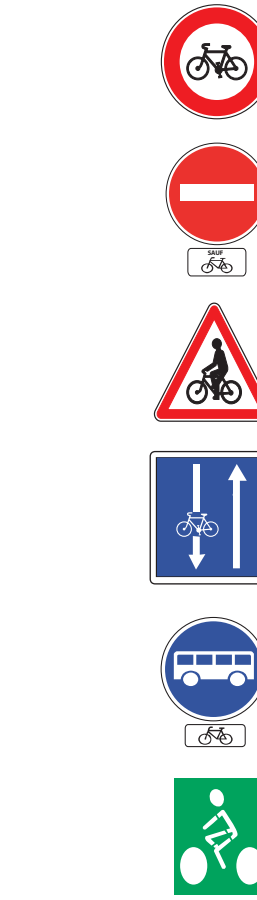
Début et fin de piste ou bande cyclable obligatoire interdite à tout autre véhicule.

Début et fin de zones 30, où la vitesse des véhicules est limitée à 30 km/h.

Début et fin de la Voie verte.

Début et fin de l'aire piétonne autorisée aux cyclistes roulant à l'allure du pas.

Autorisation pour les cyclistes quand le feu est rouge de s'engager dans la voie de circulation.



Accès interdit aux cycles.

Sens interdit à tous les véhicules sauf aux cyclistes.

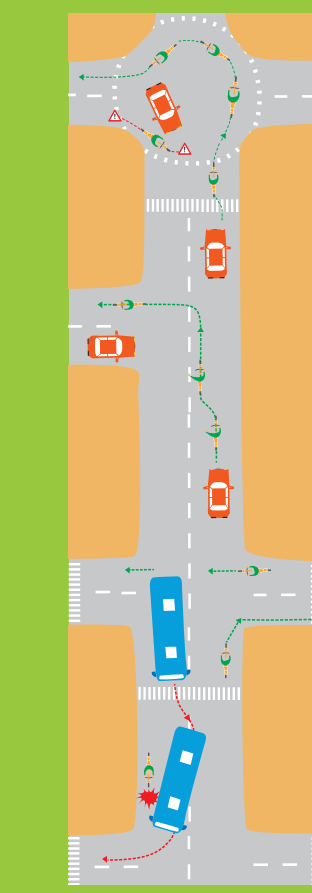
Débouché de cyclistes venant de droite ou de gauche.

Voie à sens unique.

Transport en commun.

Figurine placée au sol faisant la liaison entre deux aménagements cyclables.

## QUELQUES RÈGLES DE BONNES PRATIQUES



**LES GIRATOIRES**  
À une voie, prenez la place de la voiture.  
À plusieurs voies, utilisez l'aménagement cyclable s'il en est équipé sinon, prenez la place de la voiture sur la voie la plus à droite. Gardez votre voie et manifestez vos intentions !

**LE TOURNE À GAUCHE**  
Avant de vous déporter, regardez derrière si un véhicule ne va pas vous dépasser.  
Tendez le bras et déportez-vous sur le côté gauche de la voie. Respectez les règles de priorité pour les véhicules arrivant en face et estimez bien leur vitesse avant de traverser.

**PORTE-À-FAUX**  
Lorsqu'un bus ou un camion tourne, l'arrière du véhicule se déporte. Assurez-vous qu'aucun véhicule à grand gabarit ne s'apprête à virer, car vous vous trouvez dans un angle mort de vision et votre trajectoire peut être cisailée.

**ATTENTION AUX ANGLES MORTS !**  
Assurez-vous d'être vu et ne dépassez pas par la droite. Gardez vos distances.

**LE DANGER DE LA PORTIÈRE !**  
Ne rasez jamais les voitures en stationnement, laissez toujours un espace d'1 mètre entre vous et les véhicules stationnés.



**LÉGENDE**

**Aménagements en faveur du vélo**

- Véloroute Voie verte Vahiana
- Véloroute Voie verte Parc de Lorient
- Piste cyclable
- Bande cyclable
- Courir de bus autorisé aux vélos
- Chemins mixte piéton-vélo
- Zone piétonne
- Zone 30 - Centre urbain
- Bande multiconfonctionnelle
- Voie tranquillisée

**Services de Valence Romans Déplacements**

- Station vélos en libre-service Libéo, en projet
- Stationnement vélo sécurisé Velobox
- Station autoparcage
- Aire de covéloptage
- Parc Relais avec services bus, libéo, vélobox et autoparcage

**Points d'intérêts**

- Stade, tennis
- Autre bâtiment
- Centre commercial
- Université
- Hôpital
- Mairie

**Services**

- Stade, tennis
- Autre bâtiment
- Centre commercial
- Université
- Hôpital
- Mairie

**Limites de Communes**

© Cartographie Alpiplan 2018  
 0 250 500m  
 www.alpiplan-certis.com  
 04 79 72 85 85